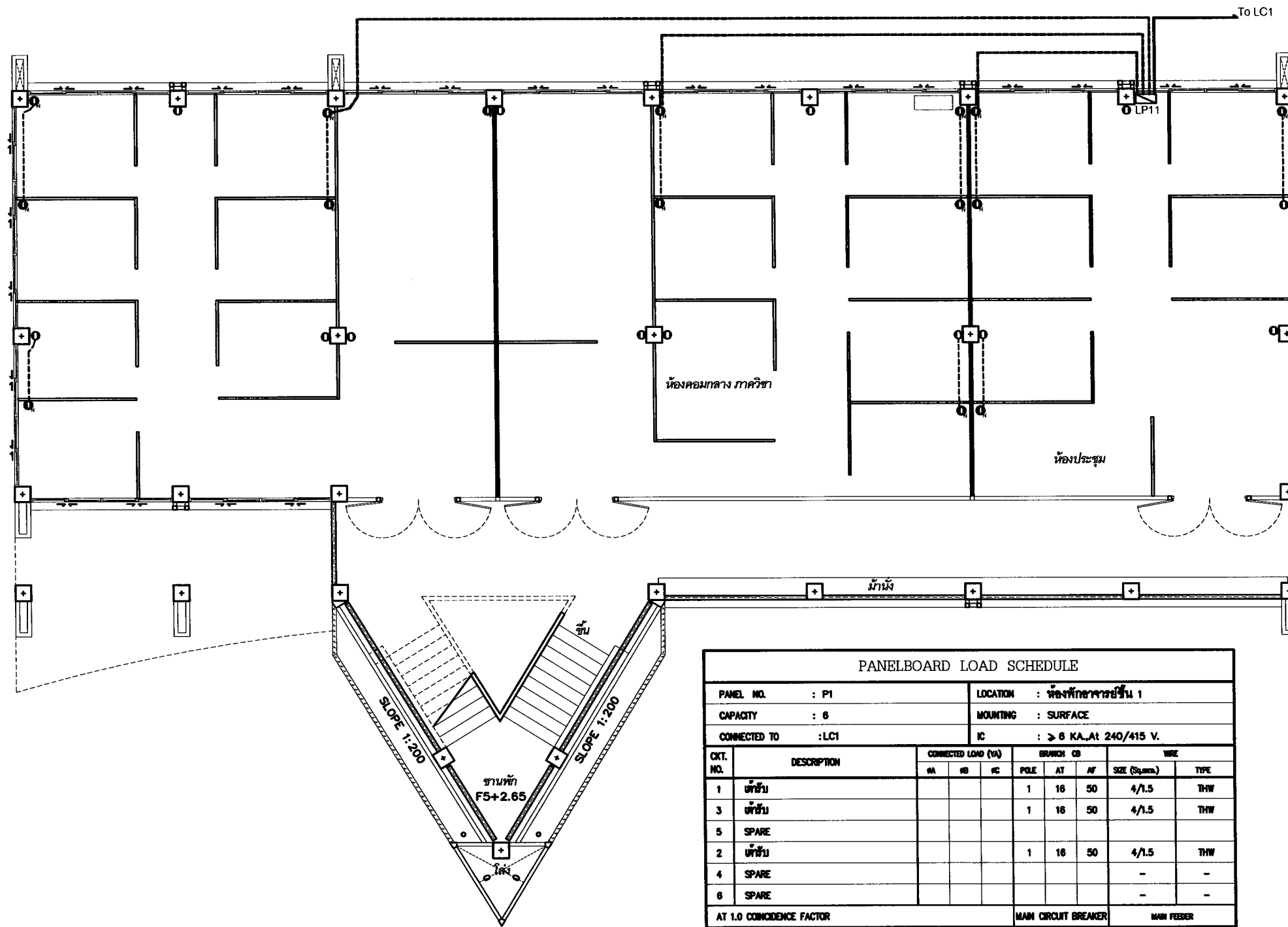


ปรับปรุงระบบไฟฟ้า



PANELBOARD LOAD SCHEDULE									
PANEL NO. : P1				LOCATION : ห้องพักอาจารย์ชั้น 1					
CAPACITY : 6				MOUNTING : SURFACE					
CONNECTED TO : LC1				IC : > 6 KA, At 240/415 V.					
CKT. NO.	DESCRIPTION	CONNECTED LOAD (VA)			BRANCH CB			WIRE	
		#A	#B	#C	POLE	AT	AF	SIZE (Sq.mm)	TYPE
1	ตู้ขับ				1	16	50	4/1.5	THW
3	ตู้ขับ				1	16	50	4/1.5	THW
5	SPARE								
2	ตู้ขับ				1	16	50	4/1.5	THW
4	SPARE								
6	SPARE								
AT 1.0 COINCIDENCE FACTOR					MAIN CIRCUIT BREAKER			MAIN FEEDER	
TOTAL CONNECTED LOAD					40AT/100AF, 3P			2x6/2.5 Sq.mm THW 3/4" uPVC.	

○ ๑ ๒ ๓ ๔ ๕ ๖ ๗ ๘ ๙ ๐ ๑ ๒ ๓ ๔ ๕ ๖ ๗ ๘ ๙ ๐

*หมายเหตุ ตำแหน่ง ๑ บางจุดจะเชื่อมต่อกลับ ๐ ในบางจุดตามแบบ

แปลนระบบเต้ารับไฟฟ้าอาคาร B เพิ่มเติมฝั่งด้านซ้ายชั้นที่ 1



มหาวิทยาลัยราชภัฏเชียงใหม่
 กองอาคารสถานที่
 202 ถนนช้างเผือก ตำบลช้างเผือก
 อำเภอเมือง จังหวัดเชียงใหม่ 50300
 โทร. 053-885357-8

เจ้าของ
 มหาวิทยาลัยราชภัฏเชียงใหม่

โครงการ
 ต่อเติมห้องพักอาจารย์คณะครุศาสตร์

สถานที่ก่อสร้าง
 พื้นที่ระยอง

สถาปนิก

วิศวกรโครงสร้าง

วิศวกรไฟฟ้า

วิศวกรสุขาภิบาล

คอมพิวเตอร์
 ประกอบการ
 ออกแบบ

อนุมัติ

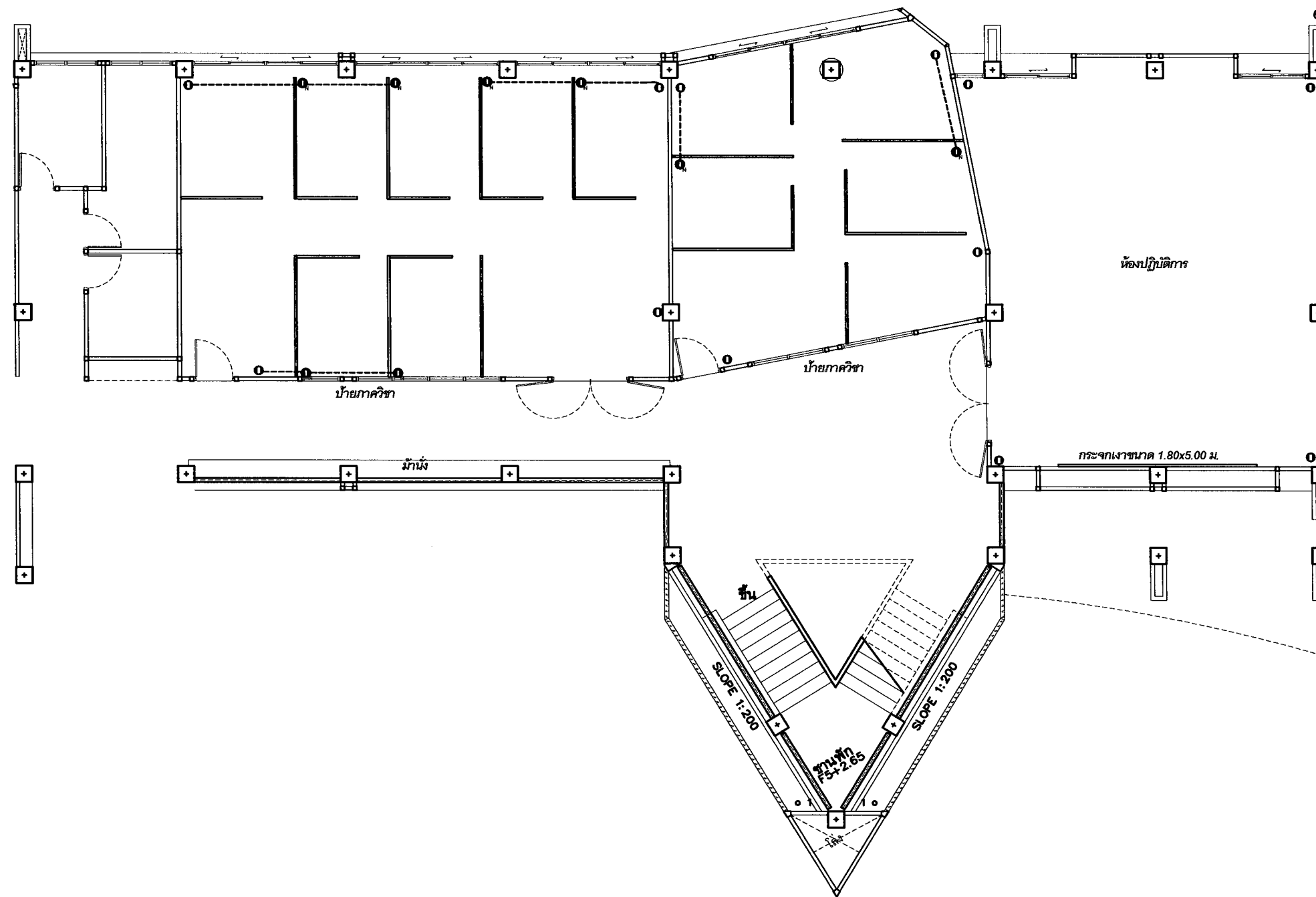
แบบแสดง

มาตราส่วน 1 : 100

วันที่

แผ่นที่/รวม


ปรับปรุงระบบไฟฟ้า



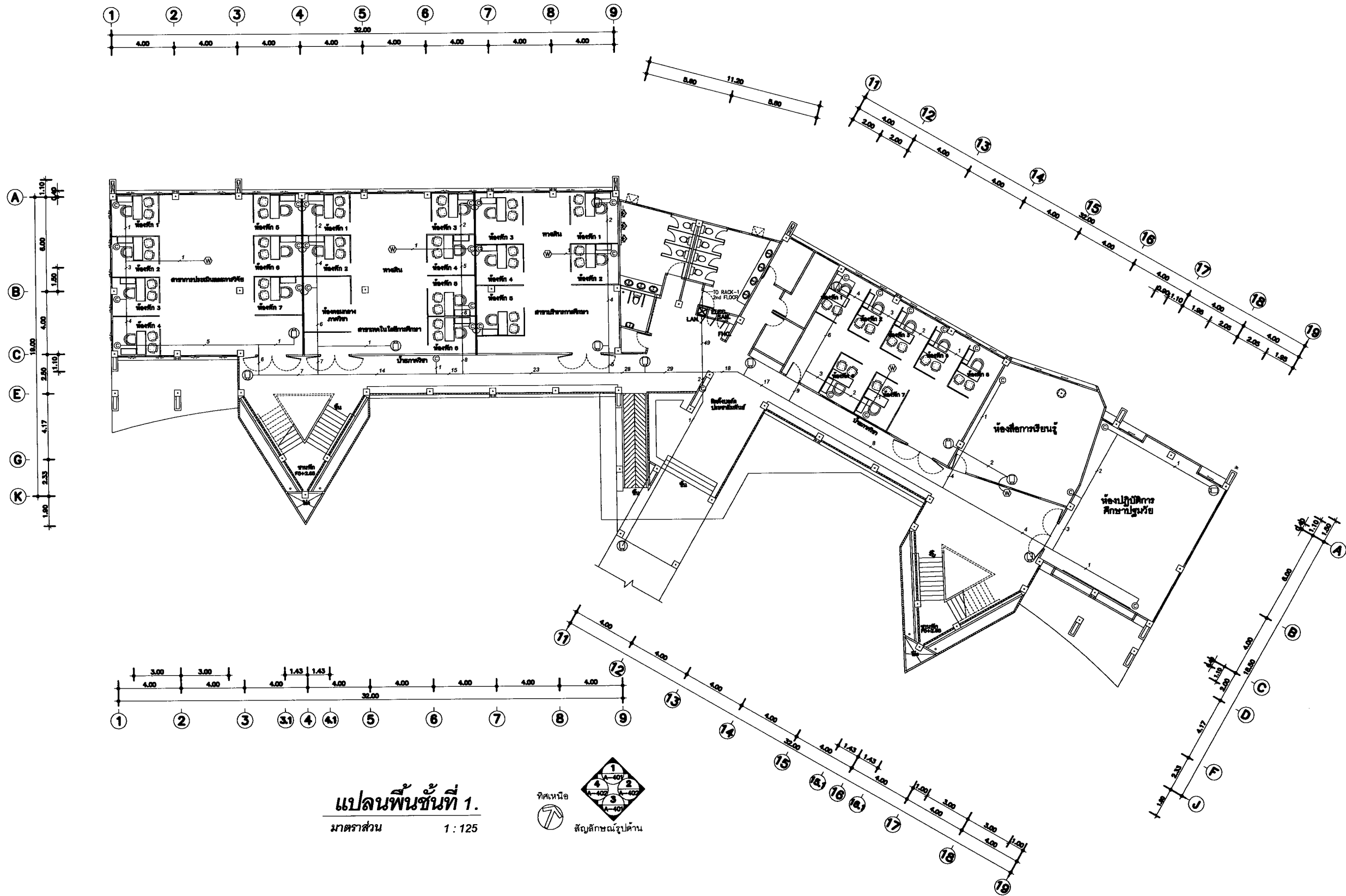
แปลนระบบเต้ารับไฟฟ้าอาคารBเพิ่มเติมฝั่งด้านขวาชั้นที่ 1

○_N เต้ารับใหม่ ○ เต้ารับเดิม

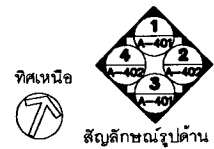
*หมายเหตุ ตำแหน่ง○_N บางจุดจะเชื่อมต่อกลับ○ ในบางจุดตามแบบ


	
มหาวิทยาลัยราชภัฏเชียงใหม่ กองอาคารสถานที่ 202 ถนนช้างเผือก ตำบลช้างเผือก อำเภอเมือง จังหวัดเชียงใหม่ 50300 โทร. 053-885357-8	
เจ้าของ	
มหาวิทยาลัยราชภัฏเชียงใหม่	
โครงการ	
ต่อเติมห้องพักอาจารย์คณะครุศาสตร์	
สถานที่ก่อสร้าง	
พื้นที่สะลง	
สถาปนิก	
วิศวกรโครงสร้าง	
วิศวกรไฟฟ้า	เกียรติศักดิ์ กาวีโต
วิศวกรสุขาภิบาล	
คอมพิวเตอร์ ประกอบการ ออกแบบ	กาญจนาพร พันธ์หาญ
อนุมัติ	
แบบแสดง	
มาตราส่วน	1 : 100
วันที่	
แผ่นที่รวม	

อาคาร B ภาควิชาเทคนิคการศึกษา- ภาควิชาการศึกษาปฐมวัย



แปลนพื้นที่ 1.
มาตราส่วน 1 : 125



 มหาวิทยาลัยเชียงใหม่ กองอาคารสถานที่ 202 ถนนช้างเผือก ตำบลช้างเผือก อำเภอเมือง จังหวัดเชียงใหม่ 50300 โทร. 053-885357-8	
เจ้าของ	มหาวิทยาลัยเชียงใหม่
โครงการ	ต่อเติมห้องพักอาจารย์คณะครุศาสตร์
สถานที่ก่อสร้าง	พื้นที่สีสงวน
สถาปนิก	
วิศวกรโครงสร้าง	
วิศวกรไฟฟ้า	
วิศวกรสุขาภิบาล	
คอมพิวเตอร์ ประกอบการ ออกแบบ	
อนุมัติ	
แบบแสดง	งานระบบสื่อสาร
มาตราส่วน	1 : 250
วันที่	
แผ่นที่รวม	



มหาวิทยาลัยราชภัฏเชียงใหม่
 กองอาคารสถานที่
 202 ถนนช้างเผือก ตำบลช้างเผือก
 อำเภอเมือง จังหวัดเชียงใหม่ 50300
 โทร. 053-885357-8

เจ้าของ
 มหาวิทยาลัยราชภัฏเชียงใหม่

โครงการ
 ต่อเติมห้องพักอาจารย์คณะครุศาสตร์

สถานที่ก่อสร้าง
 พื้นที่เสถียร

สถาปนิก	

วิศวกรโครงสร้าง	

วิศวกรไฟฟ้า	
-------------	--

วิศวกรสุขาภิบาล	
-----------------	--

คอมพิวเตอร์ ประกอบ ออกแบบ	
---------------------------------	--

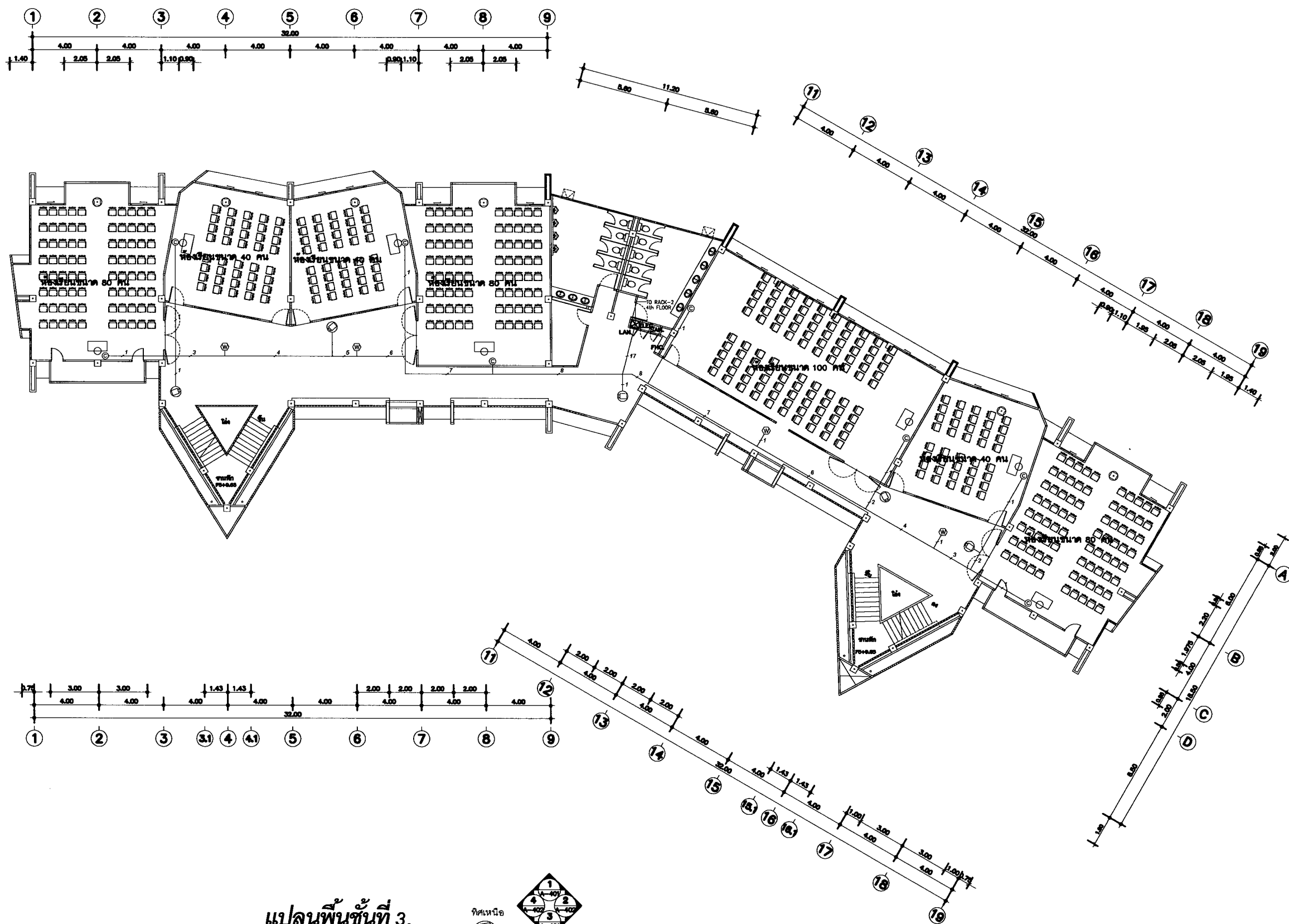
อนุมัติ	
---------	--

แบบแสดง งานระบบสื่อสาร	
---------------------------	--

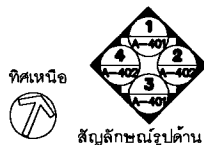
มาตราส่วน	1 : 250
-----------	---------

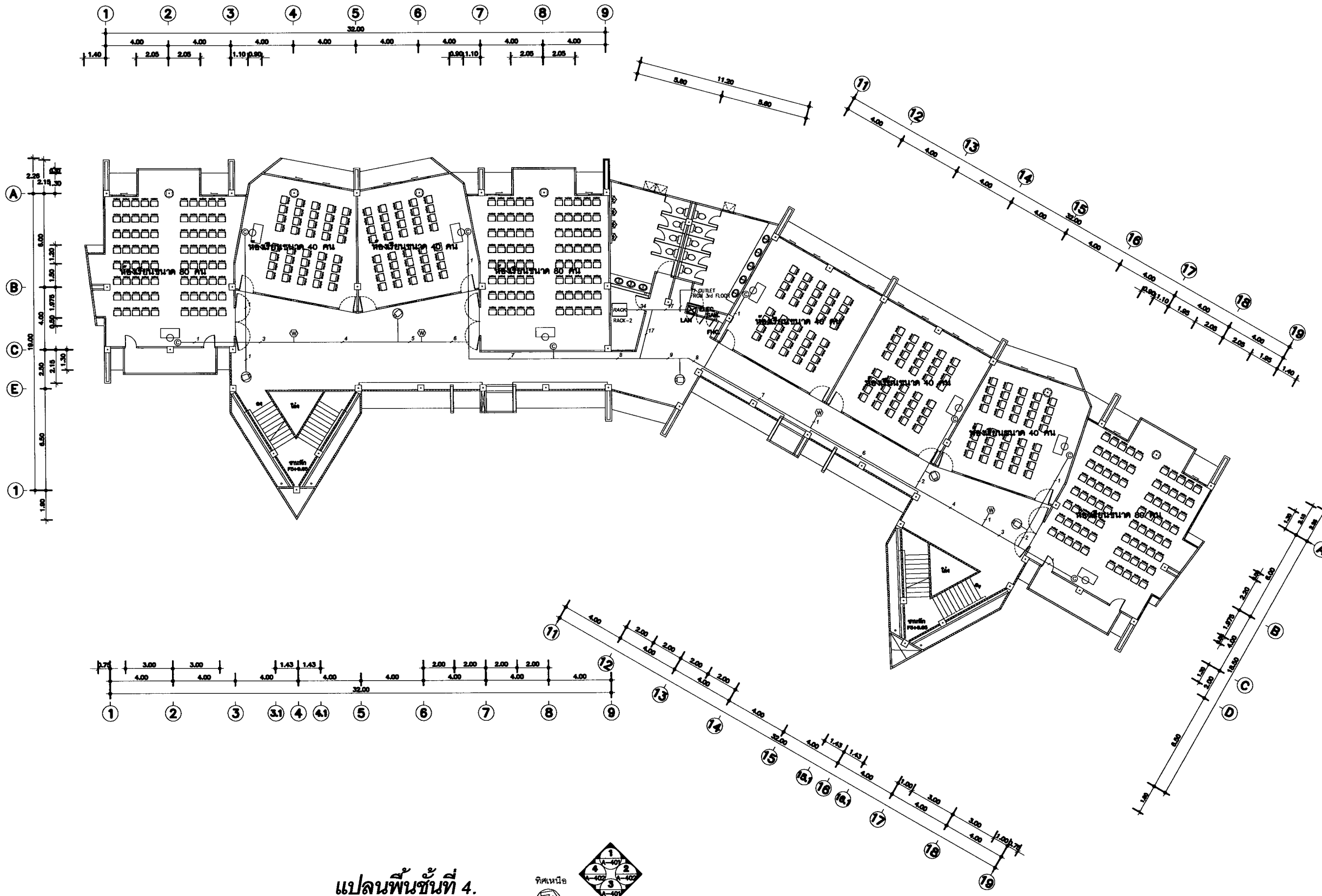
วันที่	
--------	--

แผ่นที่/รวม	
-------------	--

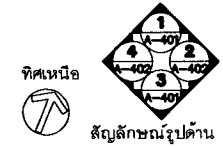



แปลนพื้นที่ 3.
 มาตรฐาน 1 : 125





แปลนพื้นที่ชั้นที่ 4.
 มาตรฐาน 1:125



 มหาวิทยาลัยราชภัฏเชียงใหม่ กองอาคารสถานที่ 202 ถนนช้างเผือก ตำบลช้างเผือก อำเภอเมือง จังหวัดเชียงใหม่ 50300 โทร. 053-885357-8	
เจ้าของ	มหาวิทยาลัยราชภัฏเชียงใหม่
โครงการ	ต่อเติมห้องพักอาจารย์คณะครุศาสตร์
สถานที่ก่อสร้าง	พื้นที่ศาลาง
สถาปนิก	
วิศวกรโครงสร้าง	
วิศวกรไฟฟ้า	
วิศวกรสุขาภิบาล	
คอมพิวเตอร์ ประกอบการ ออกแบบ	
อนุมัติ	
แบบแสดง	งานระบบสื่อสาร
มาตรฐาน	1:250
วันที่	
แผ่นที่/รวม	

อาคาร B ภาควิชาเทคนิคการศึกษา- ภาควิชาการศึกษาปฐมวัย



มหาวิทยาลัยราชภัฏเชียงใหม่
 กองอาคารสถานที่
 202 ถนนช้างเผือก ตำบลช้างเผือก
 อำเภอเมือง จังหวัดเชียงใหม่ 50300
 โทร. 053-885357-8

เจ้าของ
 มหาวิทยาลัยราชภัฏเชียงใหม่

โครงการ
 ต่อเติมห้องพักอาจารย์คณะครุศาสตร์

สถานที่ก่อสร้าง
 พื้นที่สีสงวน

สถาปนิก	

วิศวกรโครงสร้าง	

วิศวกรไฟฟ้า	
-------------	--

วิศวกรสุขาภิบาล	
-----------------	--

คอมพิวเตอร์ ประกอบการ ออกแบบ	
------------------------------------	--

อนุมัติ	
---------	--

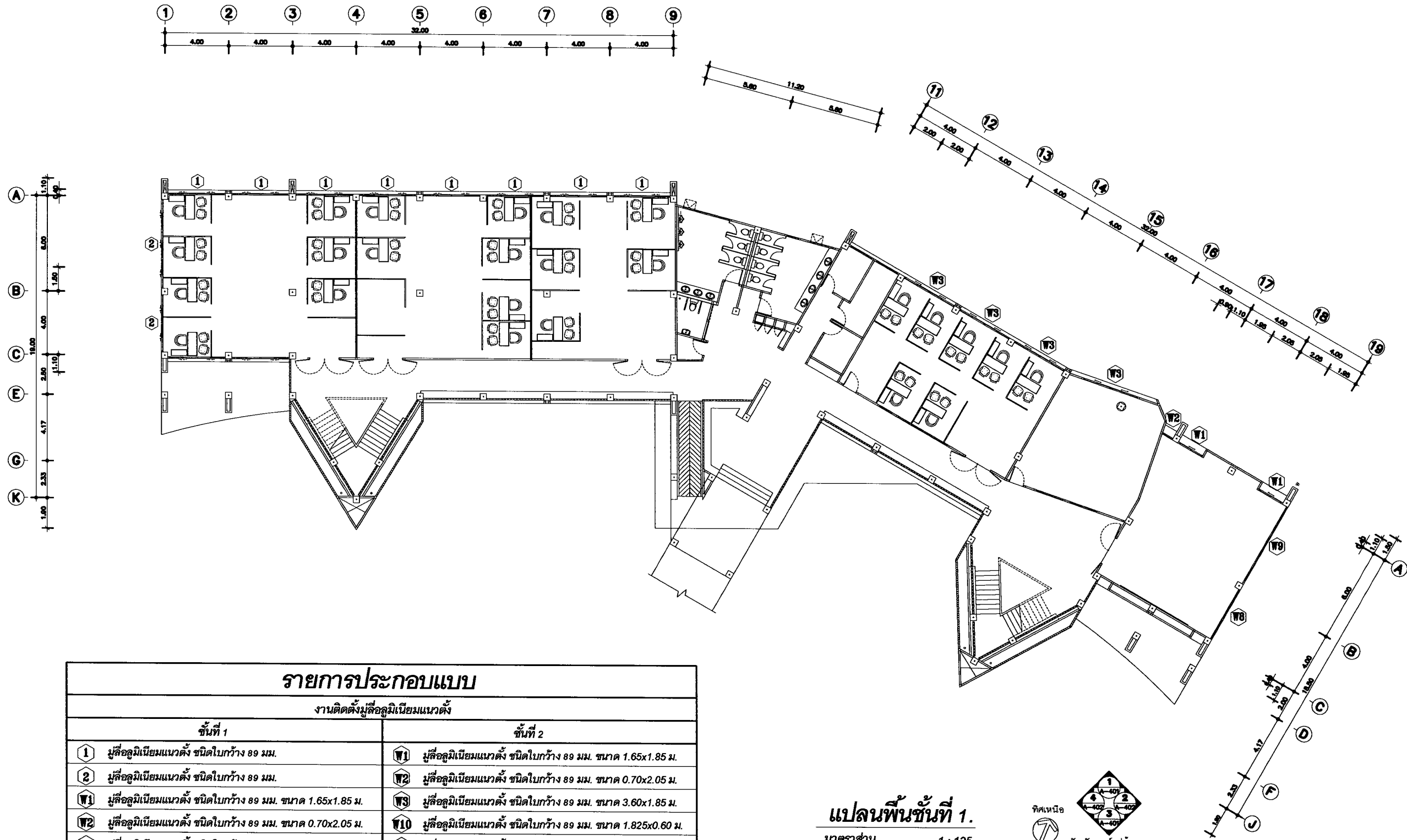
แบบแสดง	
---------	--

งานติดตั้งห้าม่าน	
-------------------	--

มาตราส่วน	1 : 250
-----------	---------

วันที่	
--------	--

แผ่นที่รวม	
------------	--



รายการประกอบแบบ

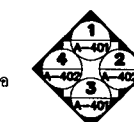
งานติดตั้งตู้ลิ้นชักไม้เนื้อแข็ง

ชั้นที่ 1	ชั้นที่ 2
① ตู้ลิ้นชักไม้เนื้อแข็ง ชนิดใบกว้าง 89 มม.	W1 ตู้ลิ้นชักไม้เนื้อแข็ง ชนิดใบกว้าง 89 มม. ขนาด 1.65x1.85 ม.
② ตู้ลิ้นชักไม้เนื้อแข็ง ชนิดใบกว้าง 89 มม.	W2 ตู้ลิ้นชักไม้เนื้อแข็ง ชนิดใบกว้าง 89 มม. ขนาด 0.70x2.05 ม.
W1 ตู้ลิ้นชักไม้เนื้อแข็ง ชนิดใบกว้าง 89 มม. ขนาด 1.65x1.85 ม.	W3 ตู้ลิ้นชักไม้เนื้อแข็ง ชนิดใบกว้าง 89 มม. ขนาด 3.60x1.85 ม.
W2 ตู้ลิ้นชักไม้เนื้อแข็ง ชนิดใบกว้าง 89 มม. ขนาด 0.70x2.05 ม.	W10 ตู้ลิ้นชักไม้เนื้อแข็ง ชนิดใบกว้าง 89 มม. ขนาด 1.825x0.60 ม.
W3 ตู้ลิ้นชักไม้เนื้อแข็ง ชนิดใบกว้าง 89 มม. ขนาด 3.60x1.85 ม.	W11 ตู้ลิ้นชักไม้เนื้อแข็ง ชนิดใบกว้าง 89 มม. ขนาด 3.60x0.60 ม.
W8 ตู้ลิ้นชักไม้เนื้อแข็ง ชนิดใบกว้าง 89 มม. ขนาด 3.60x0.60 ม.	W12 ตู้ลิ้นชักไม้เนื้อแข็ง ชนิดใบกว้าง 89 มม. ขนาด 0.50x2.05 ม.
W9 ตู้ลิ้นชักไม้เนื้อแข็ง ชนิดใบกว้าง 89 มม. ขนาด 5.38x0.60 ม.	W13 ตู้ลิ้นชักไม้เนื้อแข็ง ชนิดใบกว้าง 89 มม. ขนาด 1.00x2.05 ม.

แปลนพื้นที่ 1.

มาตราส่วน 1 : 125

ทิศเหนือ



สัญลักษณ์รูปด้าน



มหาวิทยาลัยราชภัฏเชียงใหม่

กองอาคารสถานที่

202 ถนนช้างเผือก ตำบลช้างเผือก

อำเภอเมือง จังหวัดเชียงใหม่ 50300

โทร. 053-885357-8

เจ้าของ

มหาวิทยาลัยราชภัฏเชียงใหม่

โครงการ

ต่อเติมห้องพักอาจารย์คณะครุศาสตร์

สถานที่ก่อสร้าง

พื้นที่สะอาด

สถาปนิก

วิศวกรโครงสร้าง

วิศวกรไฟฟ้า

วิศวกรสุขาภิบาล

คอมพิวเตอร์
ประกอบการ
ออกแบบ

อนุมัติ

แบบแสดง

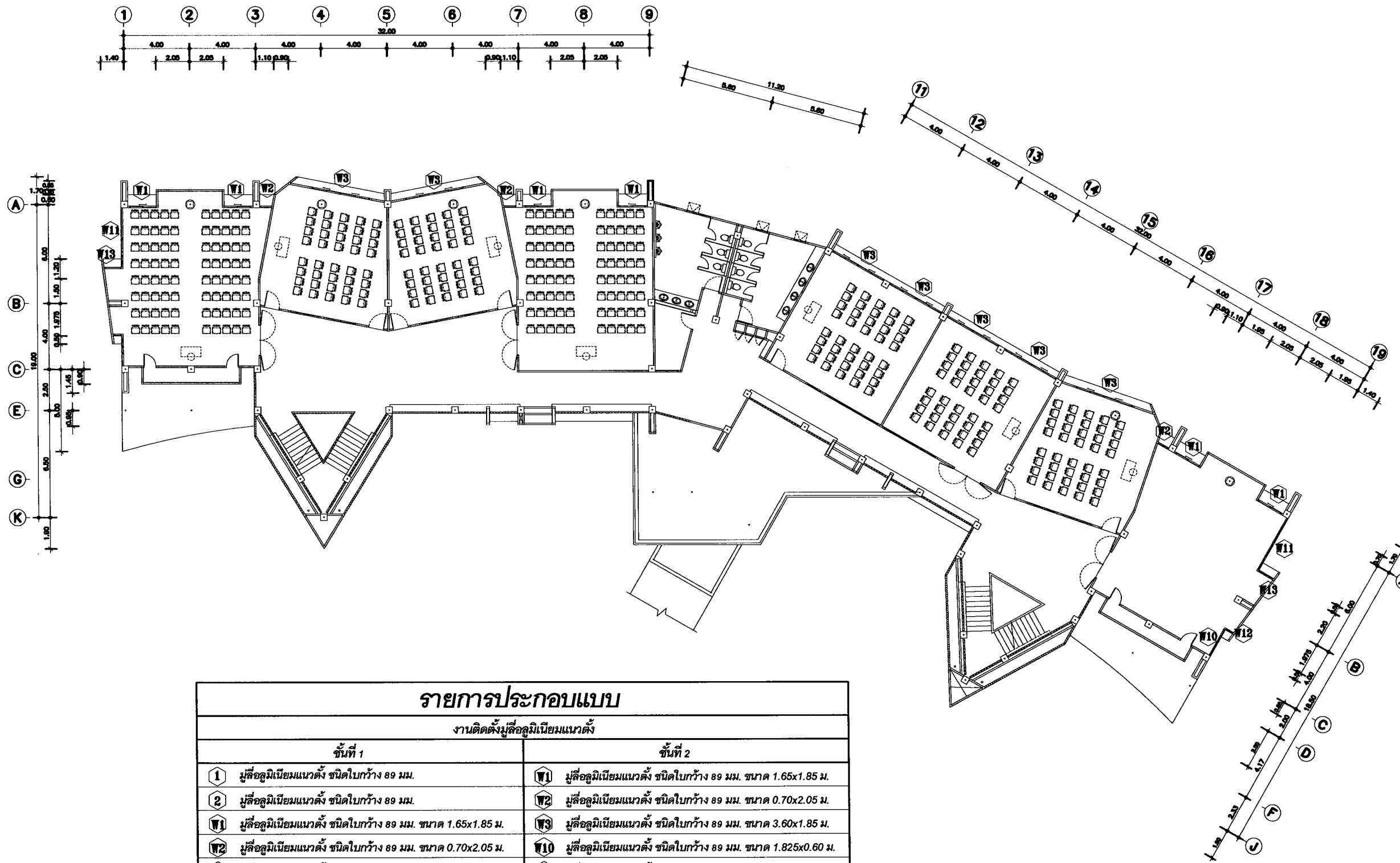
งานติดตั้งฝ้าเพดาน

มาตราส่วน

1 : 250

วันที่

แผ่นที่รวม



รายการประกอบแบบ

งานติดตั้งมู่ลี่อลูมิเนียมแนวตั้ง

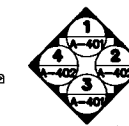
ชั้นที่ 1	ชั้นที่ 2
① มู่ลี่อลูมิเนียมแนวตั้ง ชนิดใบกว้าง 89 มม.	W1 มู่ลี่อลูมิเนียมแนวตั้ง ชนิดใบกว้าง 89 มม. ขนาด 1.65x1.85 ม.
② มู่ลี่อลูมิเนียมแนวตั้ง ชนิดใบกว้าง 89 มม.	W2 มู่ลี่อลูมิเนียมแนวตั้ง ชนิดใบกว้าง 89 มม. ขนาด 0.70x2.05 ม.
W1 มู่ลี่อลูมิเนียมแนวตั้ง ชนิดใบกว้าง 89 มม. ขนาด 1.65x1.85 ม.	W3 มู่ลี่อลูมิเนียมแนวตั้ง ชนิดใบกว้าง 89 มม. ขนาด 3.60x1.85 ม.
W2 มู่ลี่อลูมิเนียมแนวตั้ง ชนิดใบกว้าง 89 มม. ขนาด 0.70x2.05 ม.	W10 มู่ลี่อลูมิเนียมแนวตั้ง ชนิดใบกว้าง 89 มม. ขนาด 1.825x0.60 ม.
W3 มู่ลี่อลูมิเนียมแนวตั้ง ชนิดใบกว้าง 89 มม. ขนาด 3.60x1.85 ม.	W11 มู่ลี่อลูมิเนียมแนวตั้ง ชนิดใบกว้าง 89 มม. ขนาด 3.60x0.60 ม.
W8 มู่ลี่อลูมิเนียมแนวตั้ง ชนิดใบกว้าง 89 มม. ขนาด 3.60x0.60 ม.	W12 มู่ลี่อลูมิเนียมแนวตั้ง ชนิดใบกว้าง 89 มม. ขนาด 0.50x2.05 ม.
W9 มู่ลี่อลูมิเนียมแนวตั้ง ชนิดใบกว้าง 89 มม. ขนาด 5.38x0.60 ม.	W13 มู่ลี่อลูมิเนียมแนวตั้ง ชนิดใบกว้าง 89 มม. ขนาด 1.00x2.05 ม.

แปลนพื้นชั้นที่ 2.

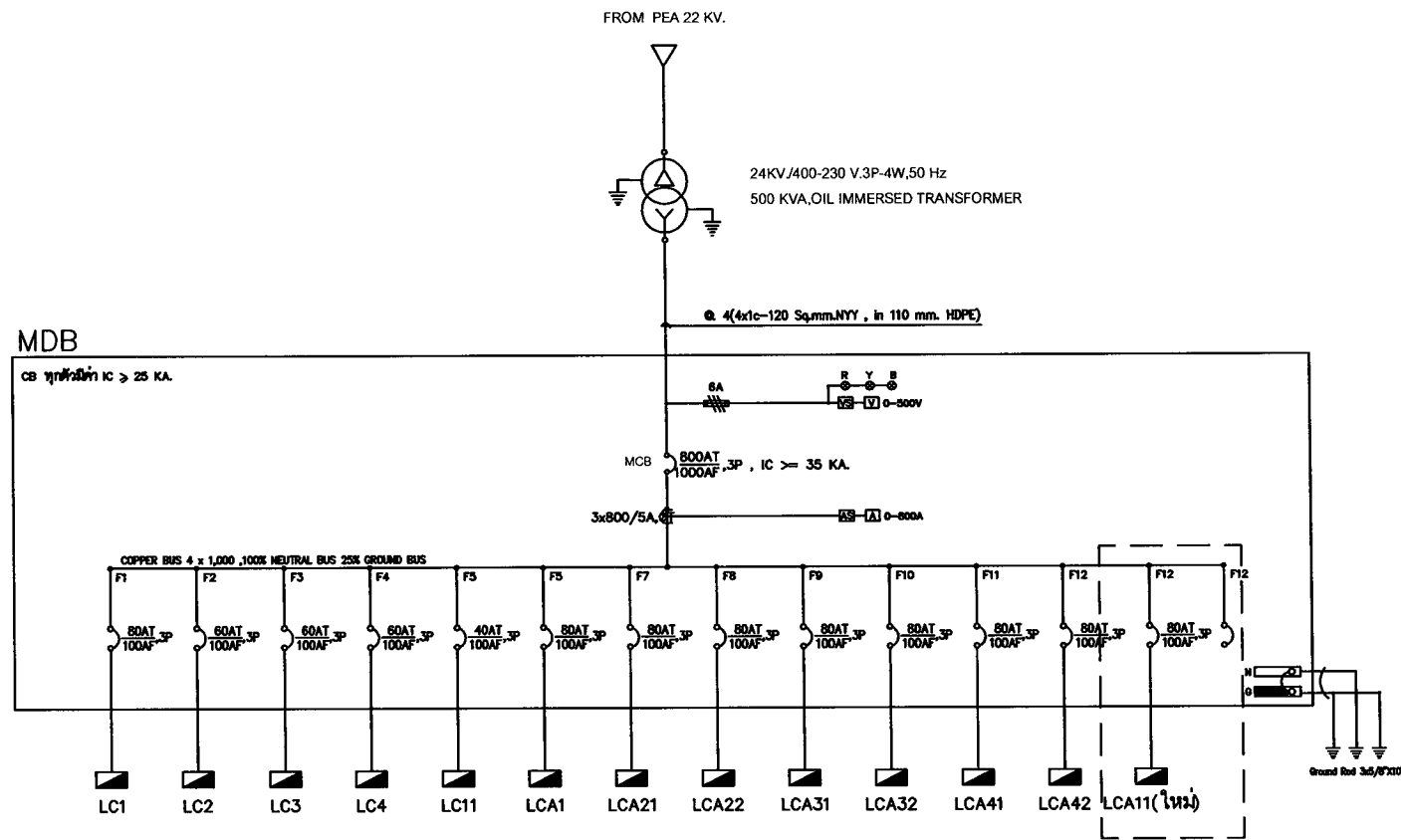
มาตราส่วน

1 : 125

ทิศเหนือ



สัญลักษณ์รูปด้าน



SINGLE LINE DIAGRAM

PANELBOARD LOAD SCHEDULE									
PANEL NO. : LCA11		LOCATION : ห้องไฟฟ้า ชั้น 1							
CAPACITY : 30		MOUNTING : SURFACE							
CONNECTED TO : MDB		IC : > 6 KA, At 240/415 V.							
CKT. NO.	DESCRIPTION	CONNECTED LOAD (VA)			BRANCH CB			WIRE	
		#A	#B	#C	POLE	AT	#F	SIZE (Sq.mm.)	TYPE
1									
3	CDU-1-08				3	16	50	4/1.5	THW
5									
7									
9	CDU-1-09				3	16	50	4/1.5	THW
11									
13									
15	CDU-1-10				3	16	50	4/1.5	THW
17									
19									
21	CDU-1-011				3	16	50	4/1.5	THW
23									
25									
27									
29									
2									
4	CDU-1-12				3	16	50	4/1.5	THW
6									
8									
10	CDU-1-13				3	16	50	4/1.5	THW
12									
14									
16	CDU-1-14				3	20	50	4/1.5	THW
18									
20									
22	CDU-1-15				3	20	50	4/1.5	THW
24									
26									
28									
30									
AT 1.0 COINCIDENCE FACTOR					MAIN CIRCUIT BREAKER			MAIN FEEDER	
TOTAL CONNECTED LOAD					80AT/100AF, 3P			4x35/10 Sq.mm THW. Wire Way.	



มหาวิทยาลัยราชภัฏเชียงใหม่
 กองอาคารสถานที่
 202 ถนนช้างเผือก ตำบลช้างเผือก
 อำเภอเมือง จังหวัดเชียงใหม่ 50300
 โทร. 053-885357-8

เจ้าของ
 มหาวิทยาลัยราชภัฏเชียงใหม่

โครงการ
 ต่อเติมห้องพักอาจารย์คณะครุศาสตร์

สถานที่ก่อสร้าง
 พื้นที่สะดวก

สถาปนิก

วิศวกรโครงสร้าง

วิศวกรไฟฟ้า

วิศวกรสุขาภิบาล

คอมพิวเตอร์
 ประกอบการ
 ออกแบบ

อนุมัติ
 ควบคุมงาน
 ควบคุมงาน

แบบแสดง
 แปลนปรับปรุงระบบปรับอากาศอาคาร B

มาตราส่วน 1 : 125

วันที่
 แผ่นที่/รวม


รายการประกอบ	
สัญลักษณ์	รายละเอียด
	CONDENSING UNIT
	EVAPORATOR COILS
	SAFETY SWITCH 3p 30A

รายการประกอบวัสดุอุปกรณ์	
CABLE AND WIRE	BANGKOK CABLE, THAI YAZAKI, PHELPS DODGE, MCI
CONDUIT	CLIPSAL, HACO, SCG,
LOW VOLTAGE SWITCH GEAR	TICINO, SCHNEIDER, ABB, EATON
LOAD CENTER	TICINO, SCHNEIDER, ABB, EATON

PANELBOARD LOAD SCHEDULE									
PANEL NO. : LCA1		LOCATION : ห้องไฟฟ้า ชั้น 1							
CAPACITY : 30		MOUNTING : SURFACE							
CONNECTED TO : MDB		IC : > 6 KA, At 240/415 V.							
CKT. NO.	DESCRIPTION	CONNECTED LOAD (VA)			BRANCH CB			WIRE	
		#A	#B	#C	POLE	AT	AF	SIZE (Sq.mm.)	TYPE
1									
3	CDU-1-01				3	20	50	4/1.5	THW
5									
7									
9	CDU-1-02				3	20	50	4/1.5	THW
11									
13									
15	CDU-1-03				3	16	50	4/1.5	THW
17									
19									
21	CDU-1-04				3	16	50	4/1.5	THW
23									
25									
27					3	16	50	4/1.5	THW
29									
2									
4	CDU-1-05				3	16	50	4/1.5	THW
6									
8									
10	CDU-1-06				3	20	50	4/1.5	THW
12									
14									
16	CDU-1-07				3	20	50	4/1.5	THW
18									
20									
22					3	10	50	2.5/1.5	THW
24									
26									
28					3	10	50	2.5/1.5	THW
30									
AT 1.0 COINCIDENCE FACTOR					MAIN CIRCUIT BREAKER			MAIN FEEDER	
TOTAL CONNECTED LOAD					80AT/100AF,3P			4x35/10 Sq.mm THW. 2" EMT.	

PANELBOARD LOAD SCHEDULE									
PANEL NO. : LCA21		LOCATION : ห้องไฟฟ้า ชั้น 2,3,4							
CAPACITY : 30		MOUNTING : SURFACE							
CONNECTED TO : MDB		IC : > 6 KA, At 240/415 V.							
CKT. NO.	DESCRIPTION	CONNECTED LOAD (VA)			BRANCH CB			WIRE	
		#A	#B	#C	POLE	AT	AF	SIZE (Sq.mm.)	TYPE
1									
3	CDU-2-01				3	20	50	4/1.5	THW
5									
7									
9	CDU-2-02				3	20	50	4/1.5	THW
11									
13									
15	CDU-2-03				3	16	50	4/1.5	THW
17									
19									
21	CDU-2-04				3	16	50	4/1.5	THW
23									
25									
27					3	16	50	4/1.5	THW
29									
2									
4	CDU-2-05				3	16	50	4/1.5	THW
6									
8									
10	CDU-2-06				3	20	50	4/1.5	THW
12									
14									
16	CDU-2-07				3	16	50	4/1.5	THW
18									
20									
22	CDU-2-08				3	16	50	4/1.5	THW
24									
26									
28									
30									
AT 1.0 COINCIDENCE FACTOR					MAIN CIRCUIT BREAKER			MAIN FEEDER	
TOTAL CONNECTED LOAD					80AT/100AF,3P			4x35/10 Sq.mm THW. 2" EMT.	

PANELBOARD LOAD SCHEDULE									
PANEL NO. : LCA22		LOCATION : ห้องไฟฟ้า ชั้น 1							
CAPACITY : 30		MOUNTING : SURFACE							
CONNECTED TO : MDB		IC : > 6 KA, At 240/415 V.							
CKT. NO.	DESCRIPTION	CONNECTED LOAD (VA)			BRANCH CB			WIRE	
		#A	#B	#C	POLE	AT	AF	SIZE (Sq.mm.)	TYPE
1									
3	CDU-1-09				3	16	50	4/1.5	THW
5									
7									
9	CDU-1-10				3	16	50	4/1.5	THW
11									
13									
15	CDU-1-11				3	16	50	4/1.5	THW
17									
19									
21	CDU-1-012				3	16	50	4/1.5	THW
23									
25									
27									
29									
2									
4	CDU-1-13				3	16	50	4/1.5	THW
6									
8									
10	CDU-1-14				3	16	50	4/1.5	THW
12									
14									
16	CDU-1-15				3	20	50	4/1.5	THW
18									
20									
22	CDU-1-16				3	20	50	4/1.5	THW
24									
26									
28									
30									
AT 1.0 COINCIDENCE FACTOR					MAIN CIRCUIT BREAKER			MAIN FEEDER	
TOTAL CONNECTED LOAD					80AT/100AF,3P			4x35/10 Sq.mm THW. Wire Way.	



มหาวิทยาลัยราชภัฏเชียงใหม่
 กองอาคารสถานที่
 202 ถนนช้างเผือก ตำบลช้างเผือก
 อำเภอเมือง จังหวัดเชียงใหม่ 50300
 โทร. 053-885357-8

เจ้าของ
มหาวิทยาลัยราชภัฏเชียงใหม่

โครงการ
ต่อเติมห้องพักอาจารย์คณะครุศาสตร์

สถานที่ก่อสร้าง
พื้นที่ระยอง

สถาปนิก

วิศวกรโครงสร้าง

วิศวกรไฟฟ้า

วิศวกรสุขาภิบาล

คอมพิวเตอร์
ประกอบการ
ออกแบบ

อนุมัติ

แบบแสดง
แปลนปรับปรุงระบบปรับอากาศอาคาร B

มาตราส่วน 1 : 125

วันที่

แผ่นที่/รวม



มหาวิทยาลัยราชภัฏเชียงใหม่
 กองอาคารสถานที่
 202 ถนนช้างเผือก ตำบลช้างเผือก
 อำเภอเมือง จังหวัดเชียงใหม่ 50300
 โทร. 053-885357-8

เจ้าของ
 มหาวิทยาลัยราชภัฏเชียงใหม่

โครงการ
 ปรับปรุงอาคารสำนักงานคณะครุศาสตร์

สถานที่ก่อสร้าง
 พื้นที่สละวง

สถาปนิก	

วิศวกรโครงสร้าง	

วิศวกรไฟฟ้า	

วิศวกรสุขาภิบาล	

คอมพิวเตอร์ ประกอบการ ออกแบบ	ภาณุพงศ์ พื้นผาสุข

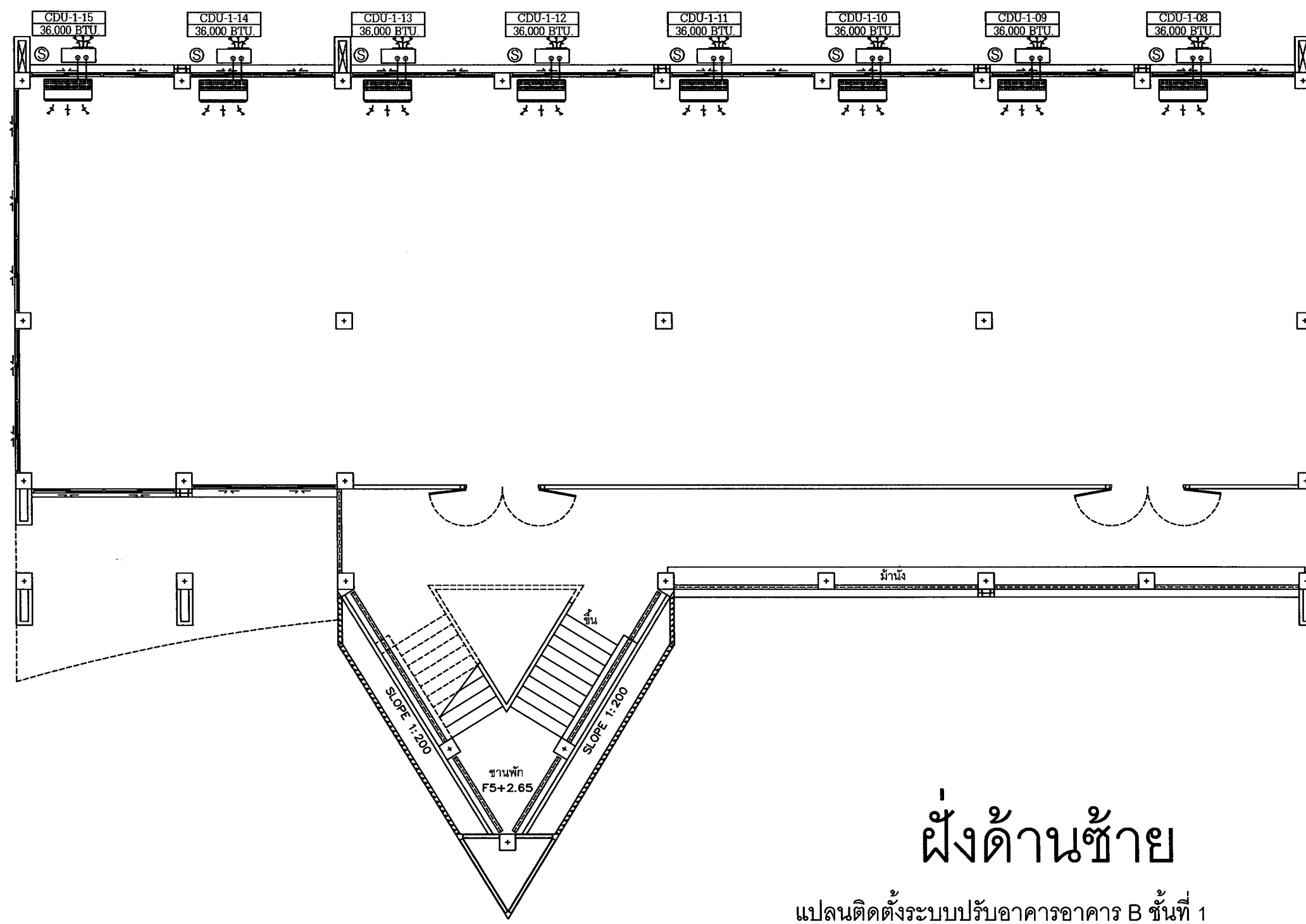
อนุมัติ	

แบบแสดง	

มาตราส่วน 1 : 125

วันที่

แผ่นที่/รวม	



ฝั่งด้านซ้าย

แปลนติดตั้งระบบปรับอากาศอาคาร B ชั้นที่ 1
 มาตรฐาน 1 : 100