

แบบวิศวกรรมเครื่องกล

MECHANICAL

อาคาร B



CMRU

แบบก่อสร้างหอพักนักศึกษา 7 ชั้น

มหาวิทยาลัยราชภัฏ เชียงใหม่

สถานที่ตั้ง ศูนย์แม่ริม อำเภอแม่ริม จังหวัดเชียงใหม่

DRAWING SET	ISSUED OF PACKAGE
M แบบวิศวกรรมเครื่องกล MECHANICAL	04

TOTAL SHEETS: PROJECT NO.	04	ISSUED DATE : มิถุนายน 2561
------------------------------	----	-----------------------------



มหาวิทยาลัยราชภัฏเชียงใหม่

แปลนทุกที

25 Soi 13 Sirimangkalajam Rd.
Su-ngai Mangrove Changmat
Tel 053 894816
Fax 053 894896

PROJECT:

อาคารหอพักนักศึกษา 7 ชั้น

LOCATION:

ศูนย์แม่ริม อำเภอแม่ริม
จังหวัดเชียงใหม่

ARCHITECTS:

ชวัญชัย สุธรรมชาว ส.ศด. 3000
วรวิทย์ วัฒนชัย ส.ศด. 17474 / 1100 พ.ศ.
เกษิณโกร กับนิกิตา ส.ศด. 18332

LANDSCAPE ARCHITECTS:

จิรัชย์ เจริญศิริวิฑูรกุล ส.ศด. 79

ENGINEERS:

ศทวราช โชติแสน สด.8674
ศักดิ์ชัย ทองพันธ์ ส.ศด. 33429

ELECTRICAL ENGINEERS:

จ่านงค์ ไจนวล ส.พท.4537

SANITARY ENGINEERS:

ศุภชัย คงอินทร์ ส.ศ. 276

MECHANICAL ENGINEERS:

สมจิตร ชินะใจ ส.ศ. 4172

TITLE:

SCALE:

APPROVED BY:

REVISION

NO.	DESCRIPTION	DATE
-----	-------------	------

PROJECT NO. :

อาคาร B

SHEETS NO.

M-01

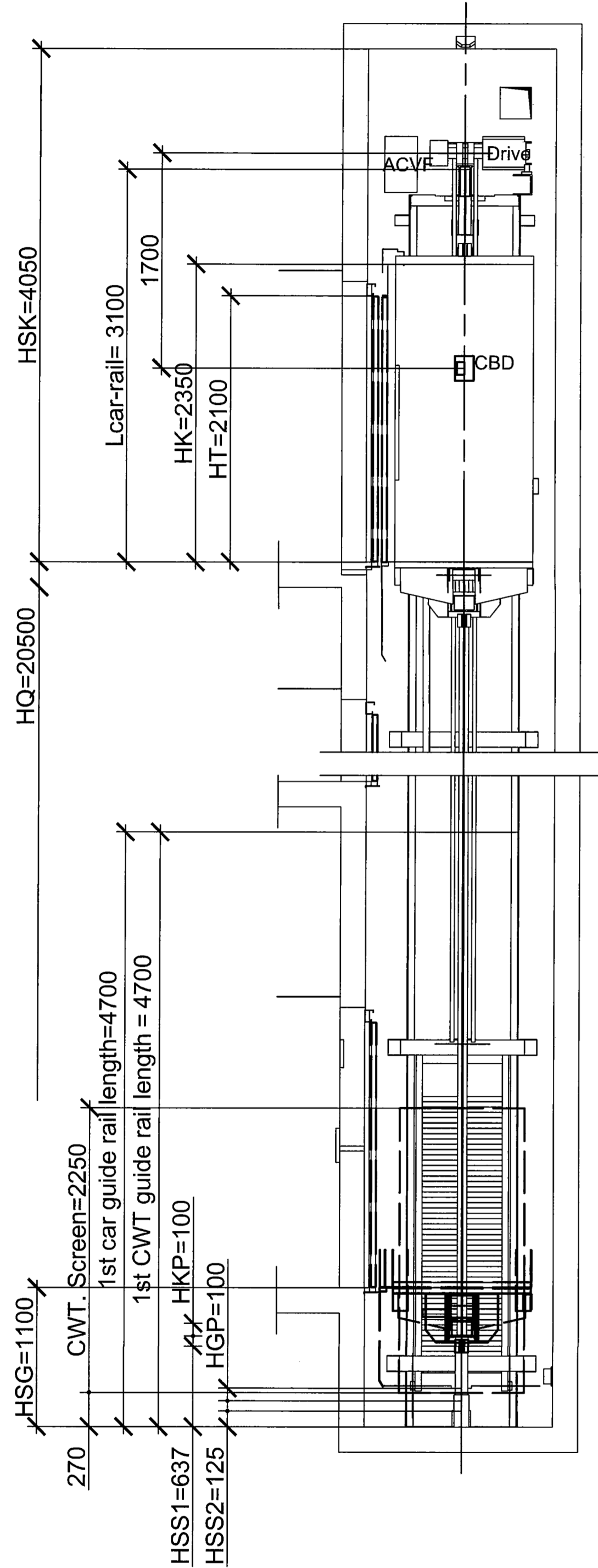
01

TOTAL SHEET

04

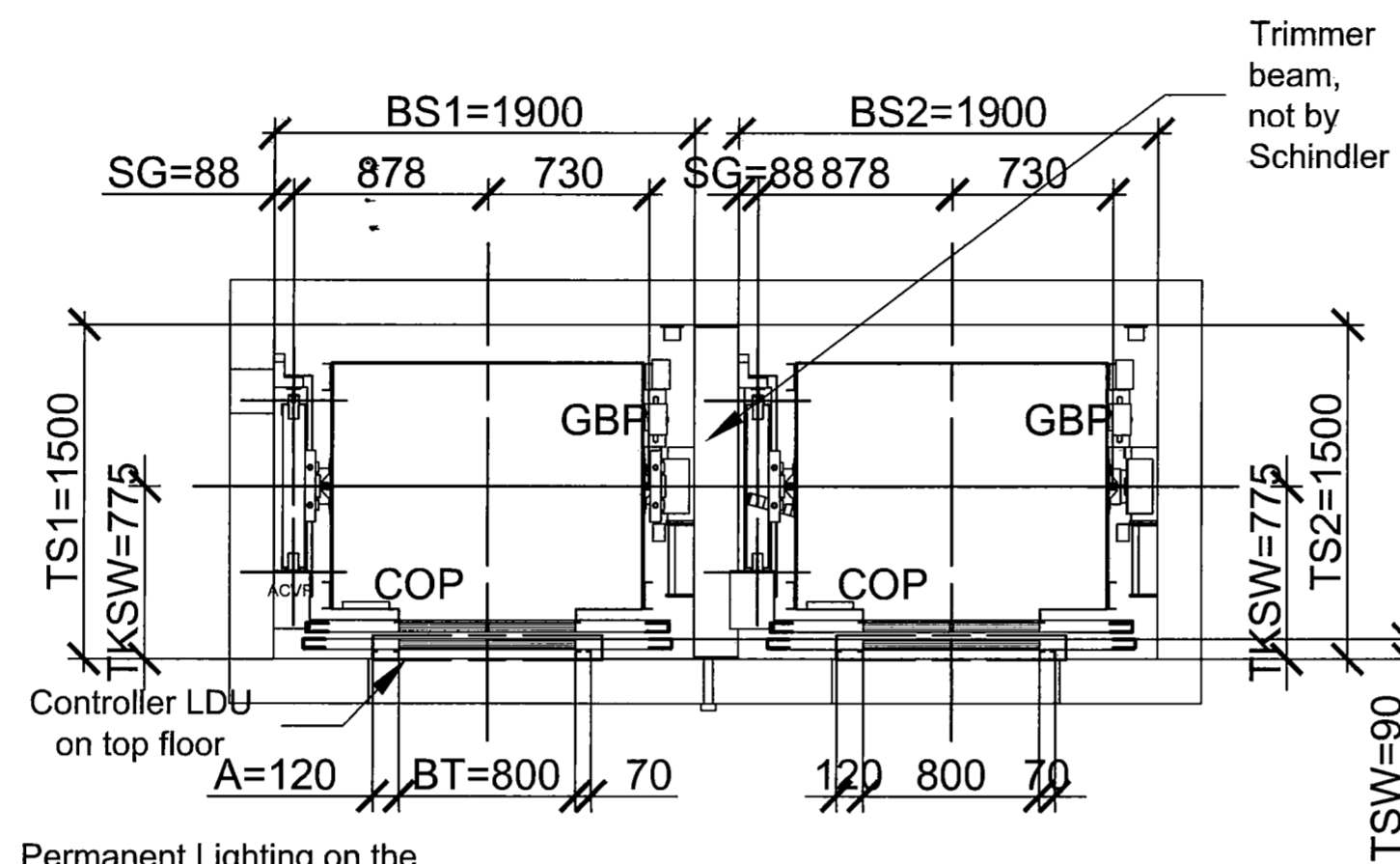
Vertical Section

Section A-A



B ← | → A

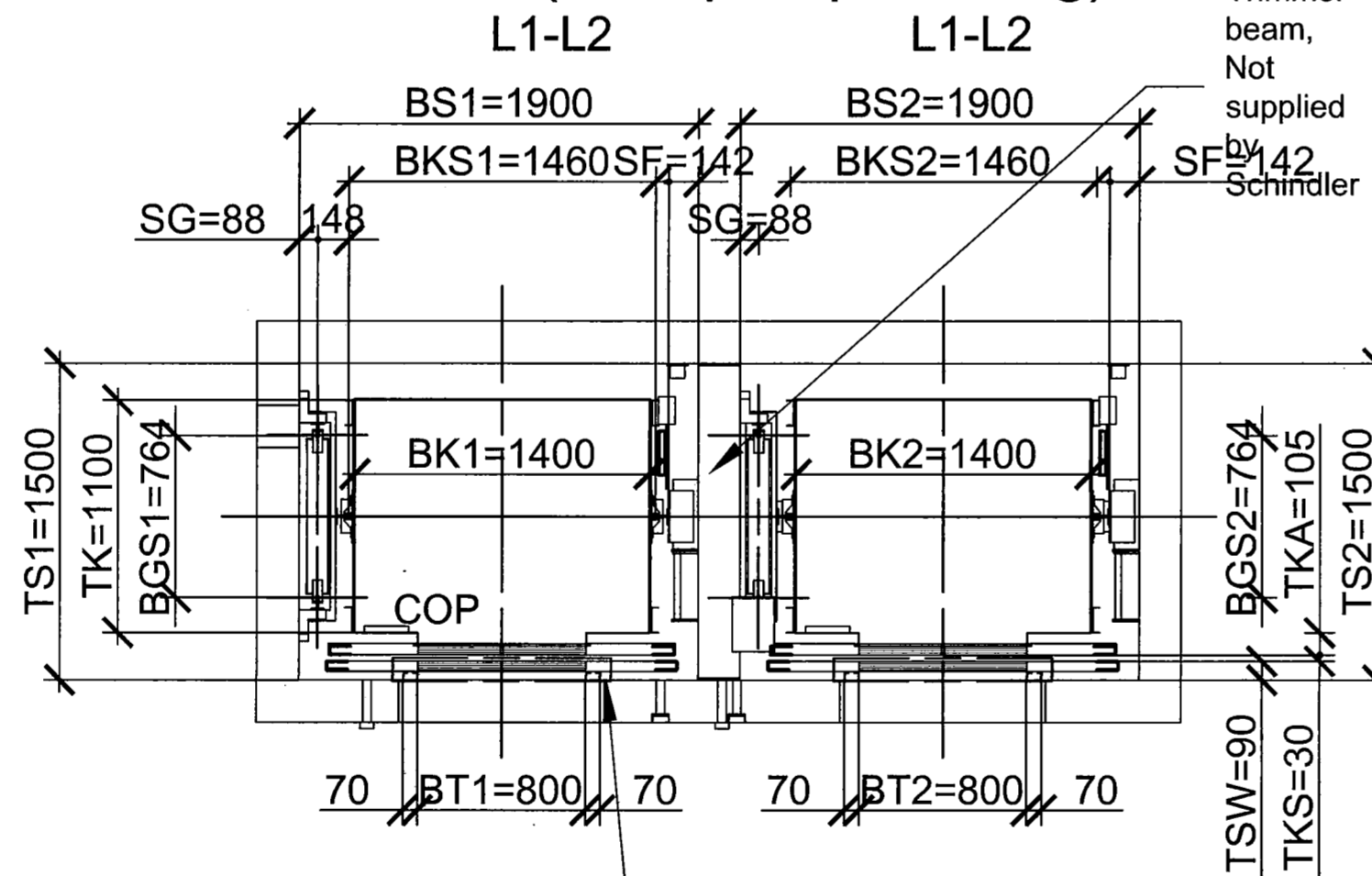
Top Plan



Permanent Lighting on the top floor ceiling adjacent to controller.
Electric lighting on the basis of at least 200Lux at floor level, light switch.
Not supplied by Schindler.

Plan

Other landings (Except top landing)

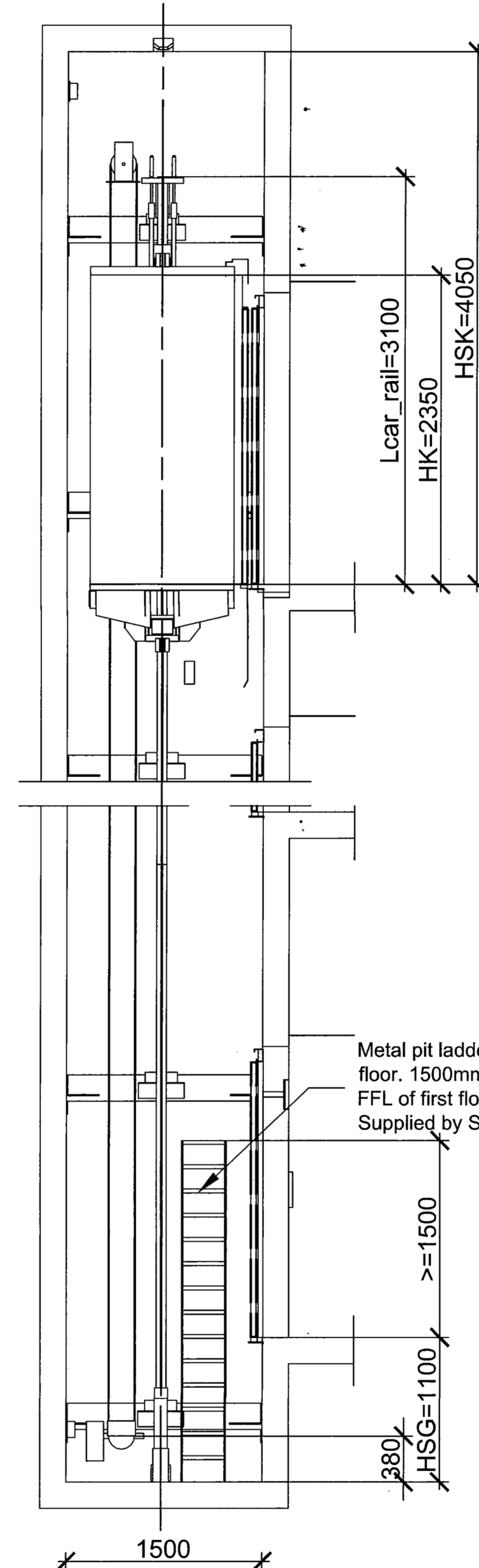


Detail view "L"

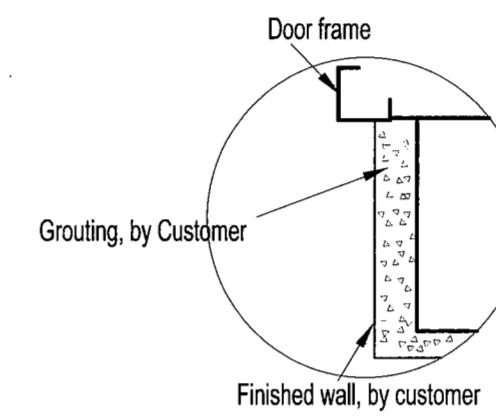
B ← | → A

Section

Section B-B



Detail view "L"



CONSTRUCTIONAL ARRANGEMENT

Contract No./Lift No.			
L1-L2, L1-L2			
Type of Lift			
630VF100C08 / 630VF100C08			
Rated Capacity	630 / 630 kg	Rated Speed	1.00 / 1.00 m/s
Rise	20.50 / 20.50 m	No. of Passengers	8 / 8
No. of Stops	7 / 7 Stops	No. of Lifts	2
Motor Power	4.6 / 4.6 kW	Nominal Current	14.1 / 14.1 A
Max. Starting Current	17.7 / 17.7 A	Heat From Single Elevator	488 / 488 kcal/h
Main power fuse	16 / 16 A/Unit	Light power fuse	20 A/Unit
Load on the following points <N>			
F1	F5	F9 53000 / 53000	F18 17000 / 17000
F2	F6	F10 41000 / 41000	
F3	F7	F16 38000 / 38000	
F4	F8 38000 / 38000	F17 17000 / 17000	

CLIENT			
PROJECT			
Attention! Do Not Scale This Drawing.			
Drawing No.	20120821160022		
Page	2	Total	3
Drawing			
Review			
Approved			
Date			
Modification			
Date			

XML data and ADF version:2012.08.21 by using ADF version 3.2_A60

32



มหาวิทยาลัยราชภัฏเชียงใหม่

แปลนสุทธิ

25 soi13 Sirimangkalajam Rd.
Suthep Mueang Chiangmai
Tel 053 894816
Fax 053 894896

PROJECT:

อาคารหอพักนักศึกษา 7 ชั้น

LOCATION:

ศูนย์แม่ริม อำเภอแม่ริม
จังหวัดเชียงใหม่

ARCHITECTS:

บริษัท สุธรรมชา ส.ศ. 3000

บริษัท รัตนชัย ก.ศ. 17474

บริษัท ภัทราภา ก.ศ. 18332

LANDSCAPE ARCHITECTS:

บริษัท เจริญศิริวิมล ส.ศ. 79

ENGINEERS:

ศ.ดร.ช. ไรชแดน ส.ศ. 8674

ศ.ดร.ค.ศ. ทองพันธ์ ส.ศ. 39429

ELECTRICAL ENGINEERS:

จ.น.น.ช. ไชยเดช ส.ศ. 4537

SANITARY ENGINEERS:

ศ.น.น.ช. คชินทร์ ส.ศ. 276

MECHANICAL ENGINEERS:

ศ.น.น.ช. ชินฉวี ส.ศ. 4172

TITLE:

SCALE:

APPROVED BY:

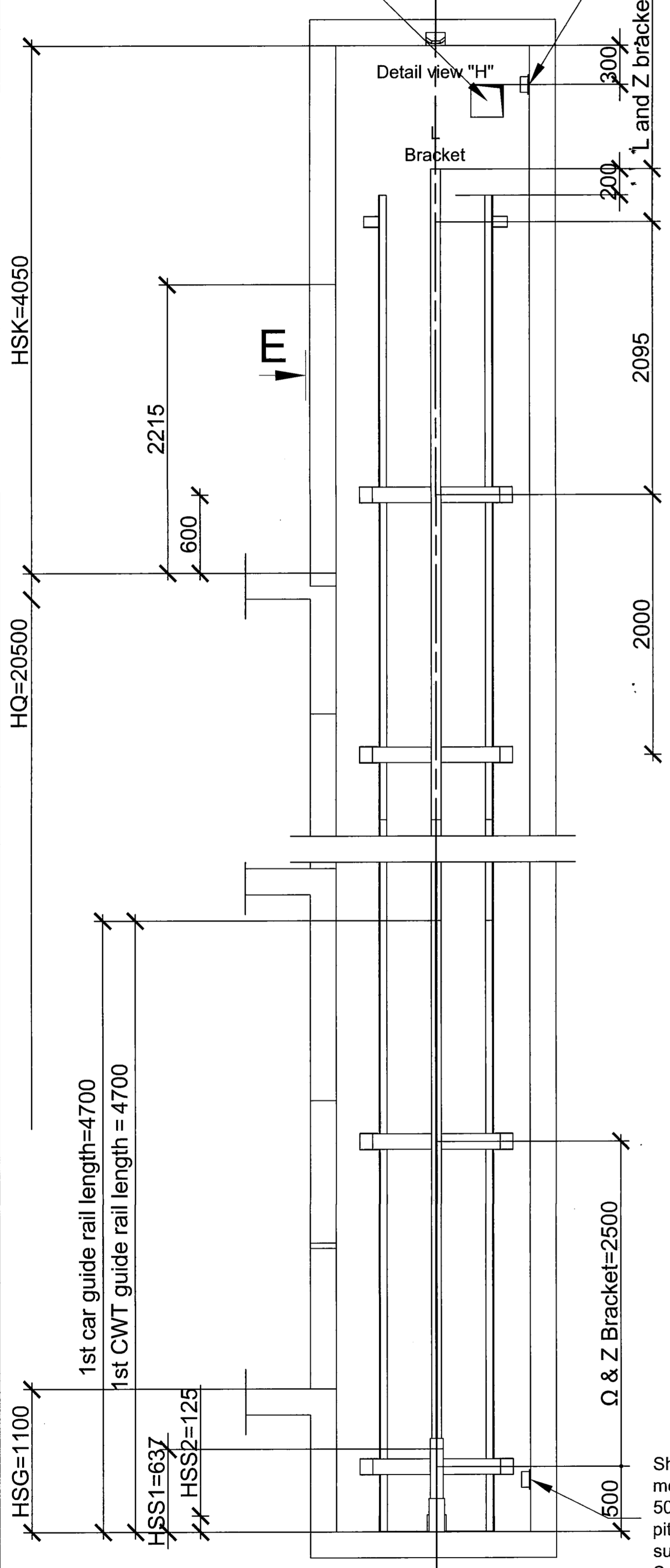
REVISION

NO.	DESCRIPTION	DATE
-----	-------------	------

Vertical Section

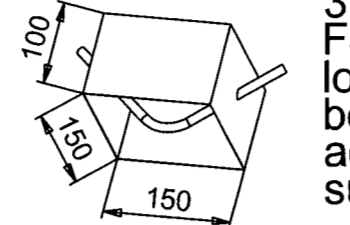
Ventilation window with water protected louver on the outside of the shaft and mesh fixed with grid no bigger than 25x25mm from within the shaft. Area is not smaller than 0.045m². Location by architect

Lighting at the top shaft, min. 200Lux, Other floors bottom up min. 50Lux, distance <=7 meters. Distance to ceiling <= 500mm. Supplied by Schindler



Shaft light, no more than 500mm above pit floor. supplied by Schindler

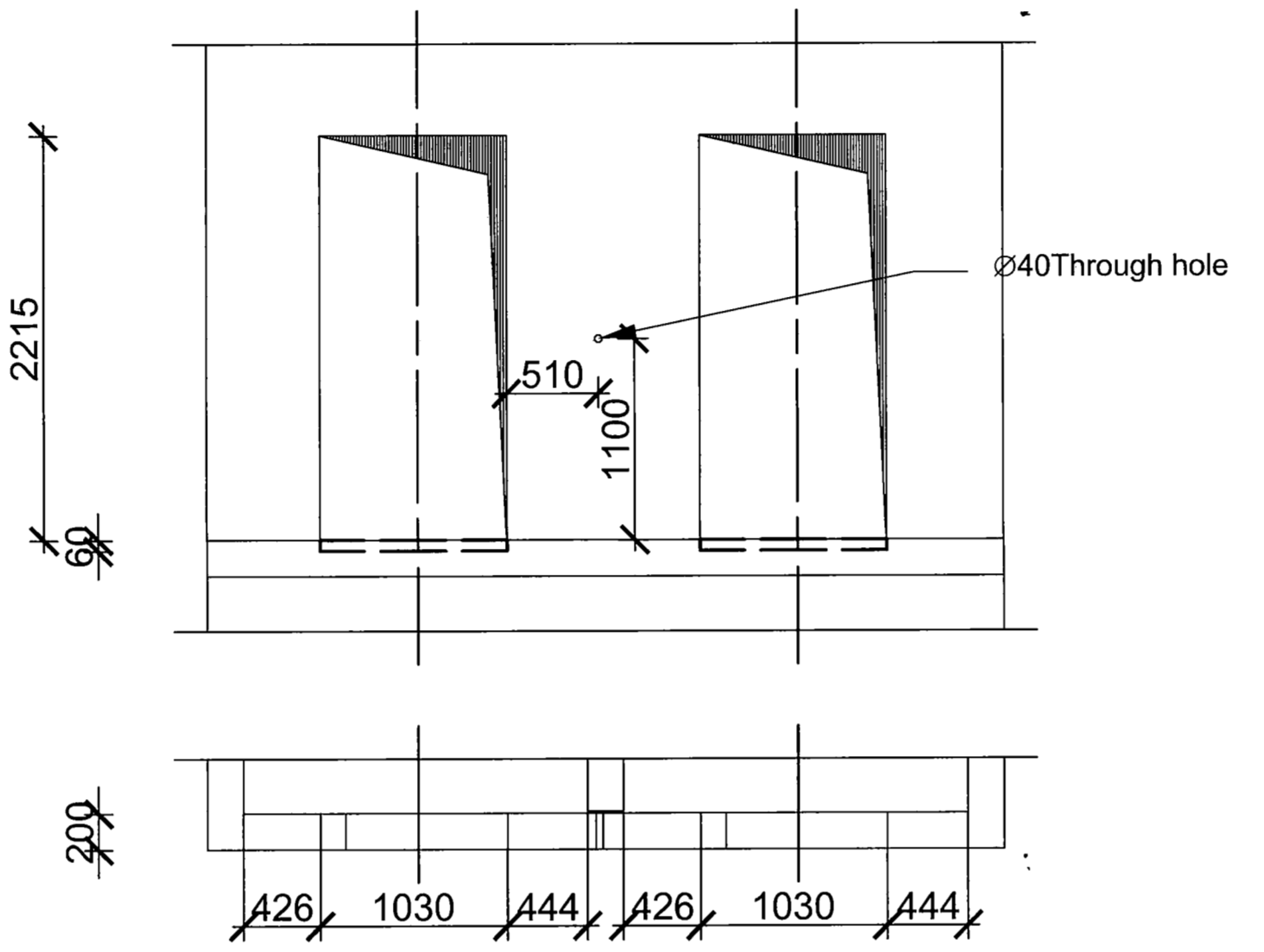
Detail view H



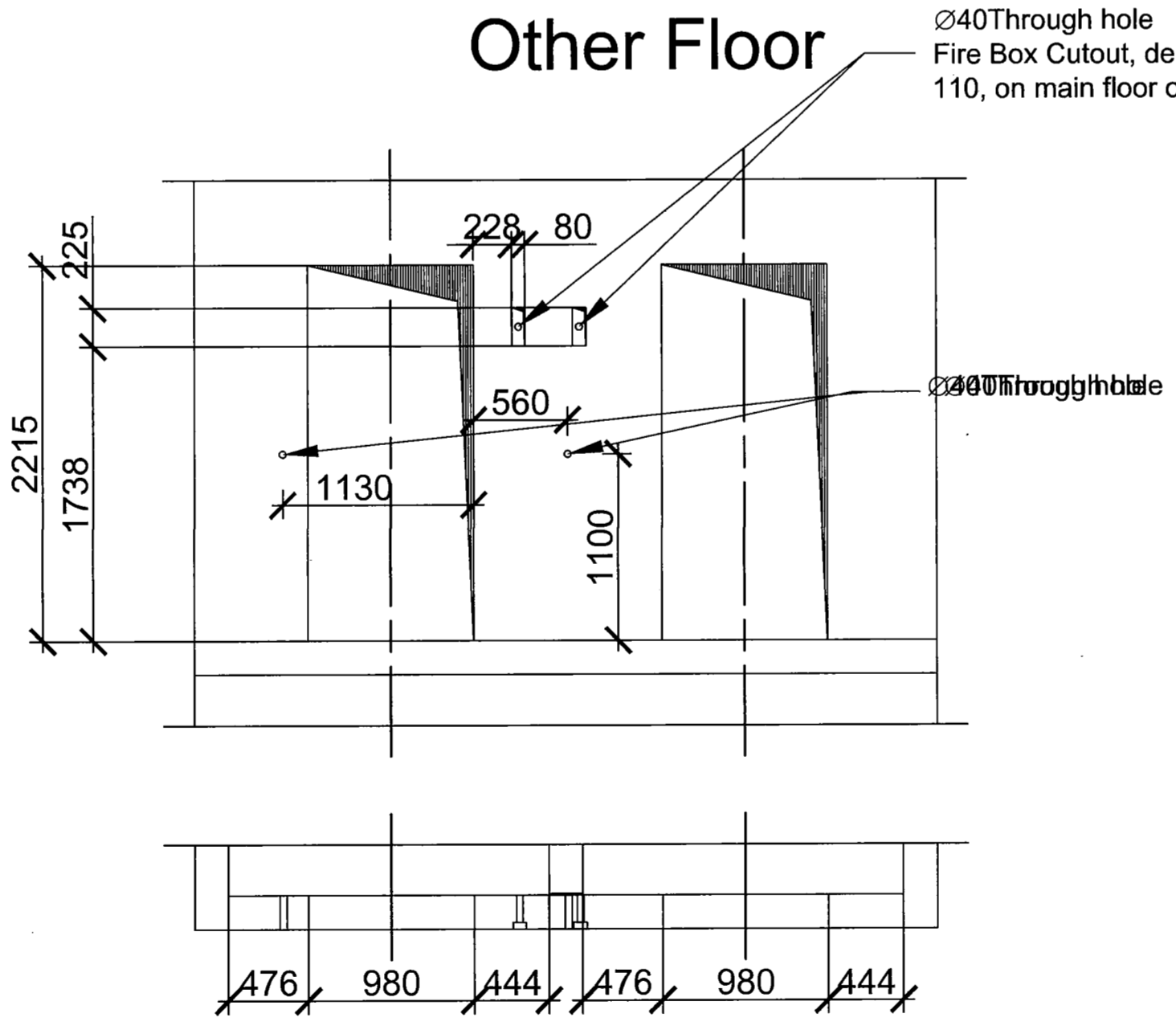
3 lifting hooks on ceiling above F8, F9, F16, with safety working load (SWL) 20kN, the hooks shall be labeled SWL 20kN, or a label adjacent to the hooks. Not supplied by Schindler

Landing Door Cut Out

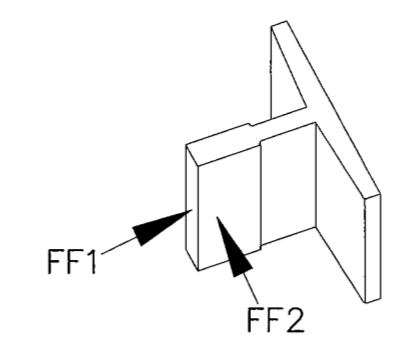
E Section Top landing



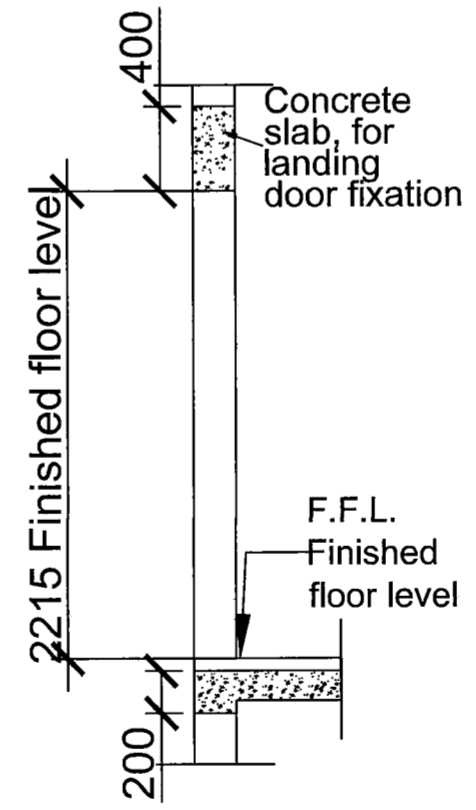
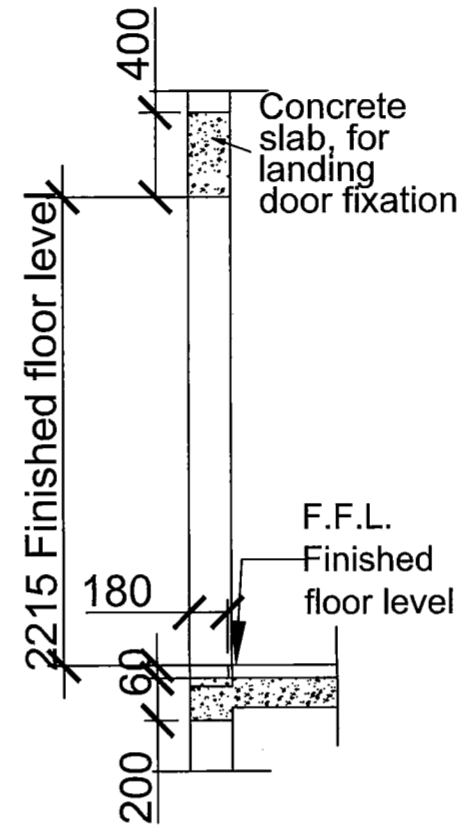
Other Floor



LATERAL FORCES ON GUIDERAIL



CAR GUIDE SHOES	CWT GUIDE SHOES
FF1 = 1300 N FF2 = 600 N	FF1 = 600 N FF2 = 90 N



BY CLIENT

1. General requirement

All dimensions, cutouts, rabbets and loads/reactions for construction must be provided according to layout.
The shaft must be waterproof prior to installation start.
All floor levels shown refer to final finished floor levels.
The shaft shall be exclusively used for the lift. It shall not contain cables or devices, etc., other than for the lift.
All gaps between lift equipment and building structure must be grouted and filled.

2. Requirements to the power

Main Power Supply 380 V, (3 Ph., Neutral, Earth), +/-10%. extends to top floor controller LDU. Light supply 220 V, +/-10% frequency 50 Hz, +/-0%.

Earth wire with cross section 2 times of main power supplier cable or at least 10 mm² must be separated. Earth resistance must be less than 4 ohm. Use only insulated wiring.

3. Requirements to the shaft

The shaft well plan dimensions are the minimum net dimensions measured via plumbing line. The allowed horizontal tolerance is +/-25mm.

Total tolerance of pit depth and travel height is 0/+30mm, only positive tolerance of pit depth is allowable.

Permanent illumination must be placed throughout the shaft with change over switch in control cabinet (as provided by Schindler) and adjacent to top of pit ladder (Lux level must be according to BS5655 or ANSI/ASME A17.1. Metal pit ladder must be installed according layout.

Full concrete shaft construction which limits noise intrusion into habitable areas is recommended. In case of brick or metallic shaft, concrete beam must be designed as per applicable force and added in the position where rail brackets (see HF table) are required. The beam must be at least 350mm. A beam for landing door fixation (top and bottom) must be available as well.

No accessible space below the pit is permitted.

Intermediate barrier/screen must be placed for duplex with common shaft.

Ventilation with water protected louvres should be provided where shown to ensure shaft temperature range +5°C to +40°C at a max. humidity of 85%.

Drawing No. 20120821160022

Contract No. / Lift No. / L1-L2, L1-L2

CLIENT

PROJECT

Page	Total
1	3
Drawing	
Review	
Approved	
Date	
Modification	
Date	

XML data and ADF version:2012.08.21 by using ADF version 3.2_Ae0

32

อาคาร B

SHEETS NO:

02

M-02

TOTAL SHEET:

04

