

รายละเอียดคุณลักษณะเสื้อพื้นเมือง จำนวน ๓,๐๐๐ ตัว
เพื่อใช้สำหรับนักศึกษาใหม่ ประจำปีการศึกษา ๒๕๖๓

๑. รายละเอียดคุณลักษณะเสื้อพื้นเมือง (สีขาว) แขนยาว จำนวน ๓,๐๐๐ ตัว (ภาคปกติ)

๑.๑ เป็นเสื้อพื้นเมือง สีขาว เนื้อผ้าทำจากผ้าฝ้ายสีขาว หนานุ่ม เนื้อผ้าเรียบ ไม่มีลวดลาย แขนยาว ตามแบบที่กองพัฒนานักศึกษา มหาวิทยาลัยราชภัฏเชียงใหม่กำหนด

๑.๒ ปักเส้นลวดลายพื้นปลาสีเหลืองนวล ขนาดความกว้าง ๐.๓ ซม. บริเวณสาบเสื้อ ด้านหน้าและปลายแขนเสื้อ ทั้ง ๒ ข้าง จำนวนข้างละ ๓ แถว และคอเสื้อ จำนวน ๒ แถว แต่ละเส้นห่างกัน ๐.๗ ซม. ตามแบบที่กองพัฒนานักศึกษา มหาวิทยาลัยราชภัฏเชียงใหม่กำหนด

๑.๓ ตัวเสื้อหน้าอกด้านซ้าย สกรีนตรามหาวิทยาลัยราชภัฏเชียงใหม่ เป็นลายเส้นสีดำ ขนาดความกว้าง ๕.๕ ซม. ความสูง ๗ ซม.

๑.๔ ตัวเสื้อมีกระเป๋าสองข้างทั้งซ้ายและขวา ตามแบบที่กองพัฒนานักศึกษา มหาวิทยาลัยราชภัฏเชียงใหม่กำหนด

๑.๕ ตัวเสื้อด้านหลังตรงกลางสกรีนตัวหนังสือสีดำ ใช้แบบอักษร (Font) FT Meuang BL Bold ตัวพิมพ์หนา ตามแบบที่กองพัฒนานักศึกษา มหาวิทยาลัยราชภัฏเชียงใหม่ กำหนด ดังนี้

บรรทัดที่ ๑ สกรีนข้อความว่า **ณัฐธิดา** ขนาดความสูง ๒ ซม. ความยาว ๒๐ ซม.

บรรทัดที่ ๒ สกรีนข้อความว่า **ราชภัฏเชียงใหม่** ขนาดความสูง ๒ ซม. ความยาว ๓๐ ซม.

๑.๖ ติดกระดุมเสื้อแบบसानตะกร้อ จำนวน ๕ เม็ด ตามแบบที่กองพัฒนานักศึกษา มหาวิทยาลัยราชภัฏเชียงใหม่ กำหนด

ผู้กำหนดรายละเอียดคุณลักษณะ



(อาจารย์ภุสส์ชิ กันทะบุภา)

กรรมการ



(อาจารย์ ดร. ไกรลาส จิตรกุล)

กรรมการ



(อาจารย์ ดร.อุไร ไชยเสน)

กรรมการ



(นายสยาม กันทาลิลา)

กรรมการ



(นายวัชชัย สร้อยฟ้า)

กรรมการ



(ผู้ช่วยศาสตราจารย์ ดร.สมบัติ สิงขราช)

ประธานกรรมการ

๒. การจัดส่งตัวอย่างและตัวอย่างผ้า ตามรายละเอียดดังนี้

๒.๑ ผู้เสนอราคาจะต้องส่งตัวอย่างเสื้อผ้าพื้นเมือง (สีขาว) แขนยาว จำนวน ๑ ตัว รายละเอียดตามข้อ ๑ ตามวันและเวลาที่มหาวิทยาลัยกำหนด โดยให้มีสีและเนื้อผ้าตรงตามตัวอย่างและแบบที่กองพัฒนานักศึกษา มหาวิทยาลัยราชภัฏเชียงใหม่กำหนด

๒.๒ ผู้เสนอราคาจะต้องส่งตัวอย่างผ้าฝ้ายพื้นเมืองสีขาว ที่มีเนื้อผ้าและสีตรงตามที่มีมหาวิทยาลัยกำหนด โดยมีขนาดไม่น้อยกว่า ๑๐ x ๒๐ เซนติเมตร ตามวันและเวลาที่มหาวิทยาลัยกำหนด ตามตัวอย่างและแบบที่กองพัฒนานักศึกษา มหาวิทยาลัยราชภัฏเชียงใหม่กำหนด

หมายเหตุ ตัวอย่างและแบบเสื้อตามที่กองพัฒนานักศึกษา มหาวิทยาลัยราชภัฏเชียงใหม่กำหนด สามารถดูตัวอย่างได้ที่กองการพัสดุ มหาวิทยาลัยราชภัฏเชียงใหม่ ศูนย์แมริม ๑๘๐ หมู่ ๗ ตำบลขี้เหล็ก อำเภอแมริม จังหวัดเชียงใหม่

๓. การส่งตัวอย่างก่อนดำเนินการจัดทำ

ผู้ชนะการเสนอราคาจะต้องจัดส่งตัวอย่างเสื้อผ้าพื้นเมือง (สีขาว) แขนยาว ตามตัวอย่างและแบบที่กองพัฒนานักศึกษา มหาวิทยาลัยราชภัฏเชียงใหม่กำหนด โดยเรียงลำดับตามขนาด ดังนี้ S , M , L , XL , XXL ให้มหาวิทยาลัยพิจารณาก่อนดำเนินการจัดทำภายในระยะเวลา ๑๐ วัน นับจากวันทำสัญญาจ้าง

๔. ข้อกำหนดทั่วไป

๔.๑ เสื้อผ้าพื้นเมือง (สีขาว) แขนสั้น มีขนาดรอบอก ดังนี้

(๑) ขนาด S	ขนาดรอบอก	๔๐	นิ้ว
(๒) ขนาด M	ขนาดรอบอก	๔๒	นิ้ว
(๓) ขนาด L	ขนาดรอบอก	๔๔	นิ้ว
(๔) ขนาด XL	ขนาดรอบอก	๔๖	นิ้ว

ผู้กำหนดรายละเอียดคุณลักษณะ


(อาจารย์ภุสส์ลธิ กันทะปoomา)

กรรมการ


(อาจารย์ ดร. ไกรลาส จิตรกุล)

กรรมการ


(อาจารย์ ดร.อุไร ไชยเสน)


กรรมการ


(นายสยาม กันหาลีลา)

กรรมการ


(นายฉวีชัย สร้อยฟ้า)

กรรมการ


(ผู้ช่วยคาสตราจารย์ ดร.สมบัติ สิงขราช)

ประธานกรรมการ

(๕) ขนาด XXL	ขนาดรอบอก	๔๘	นิ้ว
(๖) ขนาด ๓XL	ขนาดรอบอก	๕๐	นิ้ว
(๗) ขนาด ๔XL	ขนาดรอบอก	๕๒	นิ้ว
(๘) ขนาด ๕XL	ขนาดรอบอก	๕๔	นิ้ว

๔.๒ หากผู้รับจ้างจัดทำสี หรือ ตรา แตกต่างไปจากตัวอย่างที่มหาวิทยาลัยกำหนด มหาวิทยาลัยขอสงวนสิทธิ์ไม่รับสินค้าชิ้น เว้นแต่มหาวิทยาลัยมีความจำเป็นจะต้องรับสินค้าชิ้น มหาวิทยาลัยขอสงวนสิทธิ์จ่ายเงินเพียงกึ่งหนึ่งของราคาสินค้า

๔.๓ กรณีที่มหาวิทยาลัยราชภัฏเชียงใหม่จะสั่งจ้างเพิ่มเติม ผู้รับจ้างจะต้องไม่คิดราคาเพิ่มเติมจากราคาที่ได้ทำสัญญากับมหาวิทยาลัยราชภัฏเชียงใหม่

๕. การรับประกัน

การรับประกันความชำรุดบกพร่อง ผู้เสนอราคาจะต้องรับประกันความชำรุดบกพร่องเป็นระยะเวลาไม่น้อยกว่า ๖ เดือน นับแต่วันที่มหาวิทยาลัยได้รับมอบ

๖. ระยะเวลาการส่งมอบและการคิดค่าปรับ

๖.๑ กำหนดส่งมอบเสื้อผ้าพื้นเมือง จำนวน ๓,๐๐๐ ตัว ภายในระยะเวลา ๔๕ วัน นับถัดจากวันลงนามในสัญญาจ้าง

๖.๒ การคิดค่าปรับให้คิดเป็นรายวันในอัตราร้อยละ ๐.๑ ของราคาพัสดุที่ยังไม่ได้รับมอบ



(อาจารย์ภูสัสซี กันทะบุมา)

กรรมการ

ผู้กำหนดรายละเอียดคุณลักษณะ



(อาจารย์ ดร. ไกรลาส จิตรกุล)

กรรมการ



(อาจารย์ ดร.อุไร ไชยเสน)

กรรมการ



(นายสยาม กันหาลีลา)

กรรมการ



(นายวิชาชัย สร้อยฟ้า)

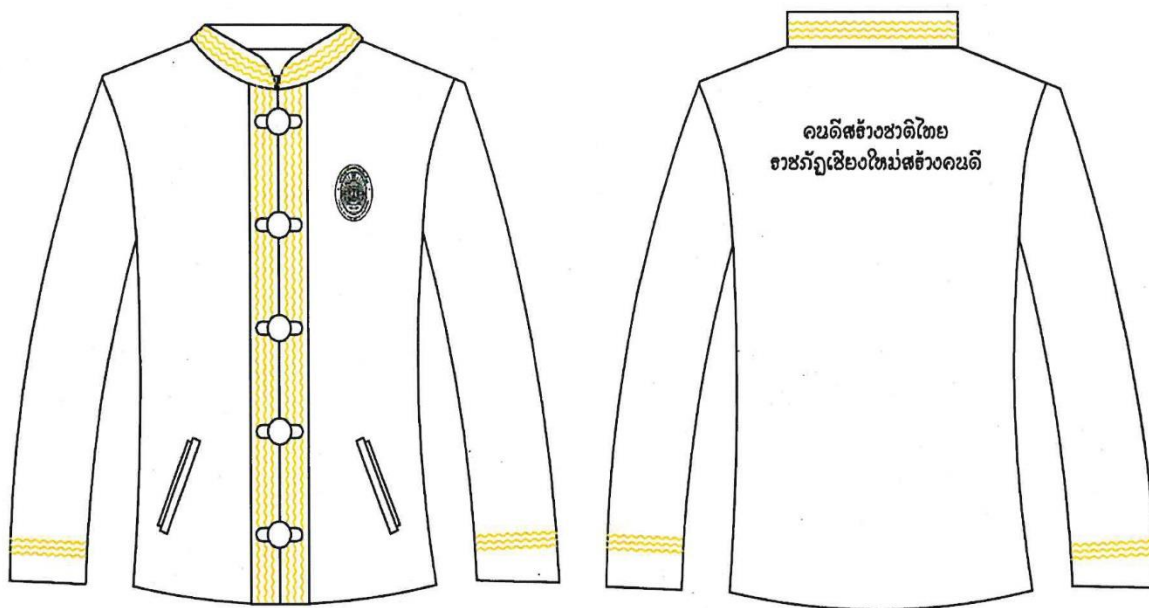
กรรมการ



(ผู้ช่วยศาสตราจารย์ ดร.สมบัติ สิงพรราช)

ประธานกรรมการ

๗. ตัวอย่างสีและแบบเสื้อตามที่กองพัฒนานักศึกษา มหาวิทยาลัยราชภัฏเชียงใหม่กำหนด




 (อาจารย์ภุสส์สิขี กันทะบุมา)
 กรรมการ

ผู้กำหนดรายละเอียดคุณลักษณะ

 (อาจารย์ ดร. ไกรลาศ จิตรกุล)
 กรรมการ


 (อาจารย์ ดร.อุไร ไชยเสน)
 กรรมการ


 (นายสยาม กันทาลิลา)
 กรรมการ


 (นายวิชชัย สร้อยฟ้า)
 กรรมการ


 (ผู้ช่วยคณาจารย์ ดร.สมบัติ สิงขราช)
 ประธานกรรมการ