

รายละเอียดคุณลักษณะครุภัณฑ์
ชุดครุภัณฑ์ห้องปฏิบัติการนวดไทย จำนวน 1 ห้อง พร้อมติดตั้ง

ประกอบด้วย

1. เตียงสปาพร้อมเบาะนวด จำนวน 2 ชุด มีคุณลักษณะ ดังนี้

- 1.1 ตัวเตียงประกอบจากไม้สน เคลือบด้วยสีน้ำมัน สีน้ำตาลเข้ม แบบด้าม ขนาดของขาเตียงไม่น้อยกว่า 3.5 นิ้ว
- 1.2 ตัวเบาะเป็นเบาะพองน้ำอัดหุ้มด้วยหนังเทียม
- 1.3 เบาะสีน้ำตาลเข้ม หนาไม่น้อยกว่า 3 นิ้ว
- 1.4 เตียงขนาดไม่น้อยกว่า 80 x 200 x 70 เซนติเมตร (กว้างxยาวxสูง)
- 1.5 เตียงมีช่องหายใจ ขณะนอนคว่ำ พร้อมหมอนรองนอน
- 1.6 มีชั้นวางอุปกรณ์ด้านล่างเตียง
- 1.7 รับประกันสินค้าไม่น้อยกว่า 1 ปี



2. หม้อนึ่ง จำนวน 5 ชุด มีคุณลักษณะ ดังนี้

- 2.1 ขนาดไม่น้อยกว่า 29 X 29 X 26 เซนติเมตร (กว้างxยาวxสูง)
- 2.2 ชั้นนึ่งทำจากสแตนเลสขัดเงา
- 2.3 ใช้สำหรับนึ่ง/อุ่น
- 2.4 กำลังไฟฟ้าไม่น้อยกว่า 980 วัตต์
- 2.5 ความจุถาดนึ่งไม่น้อยกว่า 6 ลิตร
- 2.6 มีปุ่มแบบปิด
- 2.7 มีช่องแสดงระดับน้ำและมีช่องเติมน้ำด้านนอก
- 2.8 มีฝาแก้วใสสามารถมองเห็นวัสดุขณะนึ่ง
- 2.9 มีระบบตัดการทำงานอัตโนมัติเมื่อมีกระแสไฟรั่ว
- 2.10 หน้าจอมีโปรแกรมการนึ่งอาหารและระบบอุ่นอาหาร
- 2.11 สินค้ารับประกันไม่น้อยกว่า 1 ปี



ผู้กำหนดรายละเอียดคุณลักษณะ

ศศิภัฏญ์

(อาจารย์ศศิภัฏญ์ นานบุญจิตต์)

(อาจารย์ฐาปกรณ์ ไตรยะวิภาค)

สนหุด อภวิเศษ

(อาจารย์ ดร.สายหยุด มูลเพ็ชร)

(อาจารย์ ดร.ชาญ ยอดเล)

(ผู้ช่วยศาสตราจารย์สุรศักดิ์ นุ่มมีศรี)

3. เบาะนวดพร้อมหมอน จำนวน 25 ชุด มีคุณลักษณะ ดังนี้

- 3.1 เบาะนวด ขนาดไม่น้อยกว่า 1.5 x 2 เมตร ขนาดหมอนไม่น้อยกว่า 16 x 23 นิ้ว สีเดียวกับเบาะ
- 3.2 ทำจากฟองน้ำอัดเกรด A โครงสร้างแข็งแรงทนทาน
- 3.3 เบาะหนาไม่น้อยกว่า 8 เซนติเมตร หุ้มด้วยหนัง PVC
- 3.4 ใช้รองนวดบนพื้น เตียงขนาดไทย เตียงสปา
- 3.5 เบาะนวดเป็นสีเทาเข้ม
- 3.6 รับประกันสินค้าไม่น้อยกว่า 1 ปี



4. ไม้กดจุด จำนวน 50 อัน ประกอบด้วย

- | | |
|----------------------------------------------|---------------|
| (1) แท่งไม้กดจุด ยาวไม่น้อยกว่า 15 เซนติเมตร | จำนวน 12 ชิ้น |
| (2) ไม้กางเขน | จำนวน 12 ชิ้น |
| (3) บีบ 6 เหลี่ยม | จำนวน 13 ชิ้น |
| (4) บีบหนาม | จำนวน 13 ชิ้น |
| (5) ลักษณะตามรูปตัวอย่าง | |



ผู้กำหนดรายละเอียดคุณลักษณะ

ศศิภัณณ์
(อาจารย์ศศิภัณณ์ นำบุญจิตต์)

(อาจารย์ธำปกรณ์ ไตรยะวิภาค)

สหายดา มงแก้ว
(อาจารย์ ดร.สายหยุด มุลเพ็ชร)

(อาจารย์ ดร.ชาญ ยอดเละ)

(ผู้ช่วยศาสตราจารย์สุรศักดิ์ นุ่มมีศรี)

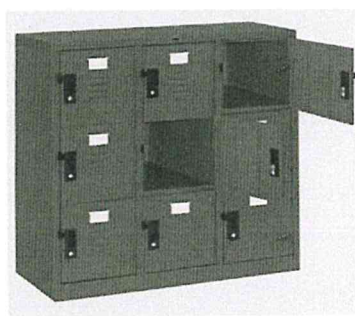
5. ตู้เหล็กเก็บของ 3 ชั้น จำนวน 2 ตู้ มีคุณลักษณะ ดังนี้

- 5.1 โครงตู้ผลิตจากเหล็กหนา มีความแข็งแรง คงทน
- 5.2 บานเลื่อนกระจกเปิด-ปิดง่าย พร้อมกุญแจล็อก
- 5.3 ภายในตู้มีแผ่นชั้นวาง 3 ชั้น สามารถปรับระดับได้
- 5.4 ขนาดไม่น้อยกว่า 87 x 40 x 175 เซนติเมตร (กว้าง x ลึก x สูง)
- 5.5 รับประกันสินค้าไม่น้อยกว่า 1 ปี



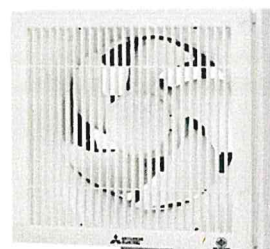
6. ตู้ล็อกเกอร์เหล็ก 9 ช่อง จำนวน 1 ตู้ มีคุณลักษณะ ดังนี้

- 6.1 ขนาดไม่น้อยกว่า 90 x 45 x 95 เซนติเมตร (กว้าง x ลึก x สูง)
- 6.2 ผลิตจากเหล็กแผ่นรีดเย็น SPCC
- 6.3 เหล็กผ่านการทำความสะอาดผิวงาน ล้างไขมันและเคลือบผิวป้องกันสนิม
- 6.4 ฟันสี EPOXY
- 6.5 รับประกันสินค้าไม่น้อยกว่า 1 ปี



7. พัดลมดูดอากาศ จำนวน 4 เครื่อง มีคุณลักษณะ ดังนี้

- 7.1 พัดลมระบายอากาศแบบติดผนัง ประเภทระบายอากาศออก
- 7.2 ใบพัด 5 ใบพัด
- 7.3 ใบพัดสามารถถอดล้างทำความสะอาดได้
- 7.4 พัดลมดูดอากาศ ขนาดไม่น้อยกว่า 8 นิ้ว
- 7.5 ประหยัดไฟเบอร์ 5
- 7.7 รับประกันสินค้าไม่น้อยกว่า 1 ปี



ผู้กำหนดรายละเอียดคุณลักษณะ

ศิริกัญจน์
(อาจารย์ศศิกัญจน์ น้าบุญจิตต์)

(อาจารย์ธำปกรณ์ ไตรยะวิภาค)

สมหญิง อภศิริ
(อาจารย์ ดร.สายหยุด มุลเพ็ชร)

(อาจารย์ ดร.ชาญ ยอดเสะ)

(ผู้ช่วยศาสตราจารย์สุรศักดิ์ นุ่มมีศรี)

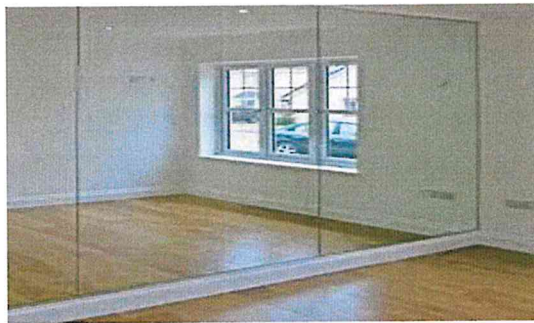
8. กระดานไวท์บอร์ดล้อเลื่อน จำนวน 2 ชุด มีคุณลักษณะ ดังนี้

- 8.1 กระดานไวท์บอร์ดแบบสองด้าน ชนิดแบบแม่เหล็ก
- 8.2 มีขาตั้งและล้อเลื่อนแบบล็อกได้
- 8.3 มีแปลงลบกระดานและปากกาไวท์บอร์ด
- 8.4 สามารถกลับด้านได้
- 8.5 กระดานมีขนาดไม่น้อยกว่า 100 x 150 เซนติเมตร
- 8.6 รับประกันสินค้าไม่น้อยกว่า 1 ปี



9. กระจกเงา จำนวนไม่น้อยกว่า 12 ตารางเมตร มีคุณลักษณะ ดังนี้

- 9.1 กระจกเงา แบบติดผนัง จำนวนไม่น้อยกว่า 12 ตารางเมตร
- 9.2 ความหนาของกระจกไม่น้อยกว่า 4 มิลลิเมตร
- 9.3 พร้อมติดตั้ง



ผู้กำหนดรายละเอียดคุณลักษณะ

ศศิภัฏญ์

(อาจารย์ศศิภัฏญ์ น้าบุญจิตต์)

[Signature]

(อาจารย์ธำปกรณ์ ไตรยะวิภาค)

สหายกุล มานวิธ

(อาจารย์ ดร.สหายกุล มุลเพ็ชร)

[Signature]

(อาจารย์ ดร.ชาญ ยอดทะเล)

[Signature]

(ผู้ช่วยศาสตราจารย์สุรศักดิ์ นุ่มมีศรี)