

รายละเอียดคุณลักษณะเสื้อพื้นเมือง จำนวน ๓,๐๐๐ ตัว  
เพื่อใช้สำหรับนักศึกษาใหม่ ประจำปีการศึกษา ๒๕๖๕

๑. รายละเอียดคุณลักษณะเสื้อพื้นเมือง (สีขา) แขนยาว จำนวน ๓,๐๐๐ ตัว

๑.๑ เป็นเสื้อพื้นเมือง สีขา เนื้อผ้าทำจากผ้าฝ้ายสีขา หนานุ่ม เนื้อผ้าเรียบ ไม่มีลวดลาย แขนยาว ตามแบบที่คณะกรรมการกำหนด

๑.๒ ปักเส้นลวดลายพื้นปลาสีเหลืองทอง ขนาดความกว้างไม่น้อยกว่า ๐.๓ ซม. บริเวณสาปเสื้อด้านหน้าและปลายแขนเสื้อ ทั้ง ๒ ข้าง จำนวนข้างละ ๓ แถว และคอเสื้อ จำนวน ๒ แถว แต่ละเส้นห่างกัน ๐.๗ ซม. ตามแบบที่คณะกรรมการกำหนด

๑.๓ ตัวเสื้อหน้าอกด้านซ้าย สกรีนตราครบรอบ ๑๐๐ ปี มหาวิทยาลัยราชภัฏเชียงใหม่ เป็นลายเส้นสีดำ ขนาดความกว้างไม่น้อยกว่า ๕.๕ ซม. ความสูงไม่น้อยกว่า ๗ ซม.

๑.๔ ตัวเสื้อมีกระเป๋าสองข้างทั้งซ้ายและขวา ตามแบบที่คณะกรรมการกำหนด

๑.๕ ตัวเสื้อด้านหลังตรงกลางสกรีนตัวหนังสือสีดำ ใช้แบบอักษร (Font) FT Meuang BL Bold ตัวพิมพ์หนา ตามแบบที่คณะกรรมการกำหนด ดังนี้


บรรทัดที่ ๑ สกรีนข้อความว่า **ณดิสงฆ์สงฆ์ไชย** ขนาดความสูงไม่น้อยกว่า ๒ ซม. ความยาวไม่น้อยกว่า ๒๐ ซม.


บรรทัดที่ ๒ สกรีนข้อความว่า **ราชภัฏเชียงใหม่สงฆ์สงฆ์** ขนาดความสูงไม่น้อยกว่า ๒ ซม. ความยาวไม่น้อยกว่า ๓๐ ซม.

๑.๖ ติดกระดุมเสื้อแบบสานตะกร้อ จำนวน ๕ เม็ด ตามแบบที่คณะกรรมการกำหนด

ผู้กำหนดรายละเอียดคุณลักษณะ


  
(อาจารย์ ดร.เสกสรร ท้าวทุมมา)

  
(อาจารย์ภุศลชัช ภัณฑะบุผา)

  
(นายสยาม ภัณฑะบุผา)

  
(นางสาวอรอรารัตน์ สุนิพัฒน์)

  
(นายธวัชชัย สร้อยฟ้า)

  
(ผู้ช่วยศาสตราจารย์สุรศักดิ์ นุ่มมีศรี)

## ๒. การจัดส่งตัวอย่างและตัวอย่างผ้า ตามรายละเอียดดังนี้

๒.๑ ผู้เสนอราคาจะต้องส่งตัวอย่างเสื้อพื้นเมือง (สีขาว) แขนยาว จำนวน ๑ ตัว รายละเอียดตามข้อ ๑ ตามวันและเวลาที่มหาวิทยาลัยกำหนด โดยให้มีสีและเนื้อผ้าตรงตามตัวอย่างและแบบที่คณะกรรมการกำหนด

๒.๒ ผู้เสนอราคาจะต้องส่งตัวอย่างผ้าป้ายพื้นเมืองสีขาว ที่มีเนื้อผ้าและสีตรงตามที่มีมหาวิทยาลัยกำหนด โดยมีขนาดไม่น้อยกว่า ๑๐ x ๒๐ เซนติเมตร ตามวันและเวลาที่มหาวิทยาลัยกำหนด ตามตัวอย่างและแบบที่คณะกรรมการกำหนด

หมายเหตุ ตัวอย่างและแบบเสื้อตามที่คณะกรรมการกำหนด สามารถดูตัวอย่างได้ที่ กองพัฒนานักศึกษา มหาวิทยาลัยราชภัฏเชียงใหม่ เลขที่ ๒๐๒ ตำบลช้างเผือก อำเภอเมืองเชียงใหม่ จังหวัดเชียงใหม่

## ๓. การส่งตัวอย่างก่อนดำเนินการจัดทำ

ผู้ชนะการเสนอราคาจะต้องจัดส่งตัวอย่างเสื้อพื้นเมือง (สีขาว) แขนยาว ตามตัวอย่างและแบบที่คณะกรรมการกำหนด โดยเรียงลำดับตามขนาด ดังนี้ S , M , L , XL , XXL ให้มหาวิทยาลัยพิจารณา ก่อนดำเนินการจัดทำภายในระยะเวลา ๑๐ วัน นับจากวันทำสัญญาจ้าง

## ๔. ข้อกำหนดทั่วไป

๔.๑ เสื้อพื้นเมือง (สีขาว) แขนสั้น มีขนาดรอบอก ดังนี้

(๑) ขนาด S	ขนาดรอบอก	๓๘	นิ้ว
(๒) ขนาด M	ขนาดรอบอก	๔๐	นิ้ว
(๓) ขนาด L	ขนาดรอบอก	๔๒	นิ้ว
(๔) ขนาด XL	ขนาดรอบอก	๔๔	นิ้ว
(๕) ขนาด XXL	ขนาดรอบอก	๔๖	นิ้ว
(๖) ขนาด ๓XL	ขนาดรอบอก	๔๘	นิ้ว

ผู้กำหนดรายละเอียดคุณลักษณะ

  
(อาจารย์ ดร.เสกสรร ท้าวทุมมา)

  
(อาจารย์สุรศักดิ์ กันทะบุผา)

  
(นายสยาม กันทาลิลา)

  
(นางสาวอรรวราตีมี สุนิพัฒน์)

  
(นายวัชชัย สร้อยฟ้า)

  
(ผู้ช่วยศาสตราจารย์สุรศักดิ์ นุ่มมีศรี)

- (๓) ขนาด ๔XL           ขนาดรอบอก ๕๐     นิ้ว  
 (๔) ขนาด ๕XL           ขนาดรอบอก ๕๒     นิ้ว

๔.๒ หากผู้รับจ้างจัดทำสี หรือ ตรา แตกต่างไปจากตัวอย่างที่มหาวิทยาลัยกำหนด มหาวิทยาลัยขอสงวนสิทธิ์ไม่รับสินค้านั้น เว้นแต่มหาวิทยาลัยมีความจำเป็นจะต้องรับสินค้านั้น มหาวิทยาลัยขอสงวนสิทธิ์จ่ายเงินเพียงกึ่งหนึ่งของราคาสินค้า

๔.๓ กรณีที่มหาวิทยาลัยราชภัฏเชียงใหม่จะสั่งจ้างเพิ่มเติม ผู้รับจ้างจะต้องไม่คิดราคาเพิ่มเติมจากราคาที่ได้ทำสัญญากับมหาวิทยาลัยราชภัฏเชียงใหม่

#### ๕. การรับประกัน

การรับประกันความชำรุดบกพร่อง ผู้เสนอราคาจะต้องรับประกันความชำรุดบกพร่องเป็นระยะเวลาไม่น้อยกว่า ๖ เดือน นับแต่วันที่มหาวิทยาลัยได้รับมอบ

#### ๖. ระยะเวลาการส่งมอบและการคิดค่าปรับ

๖.๑ กำหนดส่งมอบเสื้อผ้าในเมือง จำนวน ๓,๐๐๐ ตัว ภายในระยะเวลา ๔๕ วัน นับถัดจากวันลงนามในสัญญาจ้าง

๖.๒ การคิดค่าปรับให้คิดเป็นรายวันในอัตราร้อยละ ๐.๑ ของราคาพัสดุตามสัญญา

ผู้กำหนดรายละเอียดคุณลักษณะ

  
 (อาจารย์ ดร.เสกสรร ท้าวทุมมา)

  
 (อาจารย์ภุสส์ชัช กันทะบุผา)

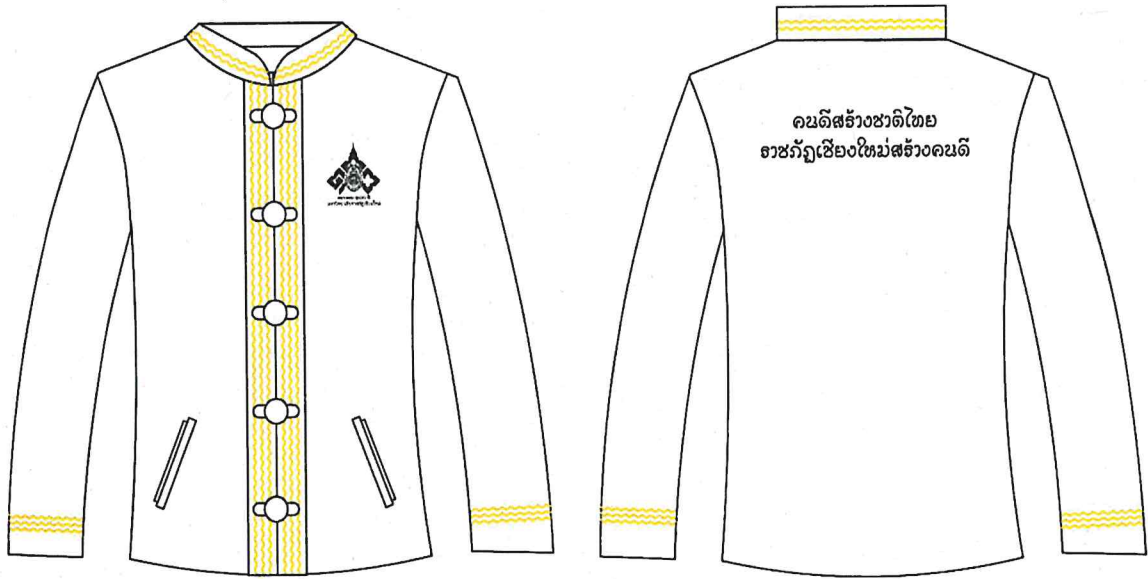
  
 (นายสยาม กันทาลิลา)

  
 (นางสาวอรรวารัตต์มี สุนิพัฒน์)

  
 (นายวิชชัย สร้อยฟ้า)

  
 (ผู้ช่วยศาสตราจารย์สุรศักดิ์ นุ่มศิริ)

๗. ตัวอย่างสีและแบบเสื้อตามที่กองพัฒนานักศึกษา มหาวิทยาลัยราชภัฏเชียงใหม่กำหนด



ผู้กำหนดรายละเอียดคุณลักษณะ

  
(อาจารย์ ดร.เสกสรร ท้าวทุมมา)

  
(อาจารย์สุศักดิ์ กันทะปوما)

  
(นายสยาม กันหาลีลา)

  
(นางสาวอรรรารัตมี สุนิพัฒน์)

  
(นายวิชชัย สร้อยฟ้า)

  
(ผู้ช่วยศาสตราจารย์สุรศักดิ์ นุ่มมีศรี)